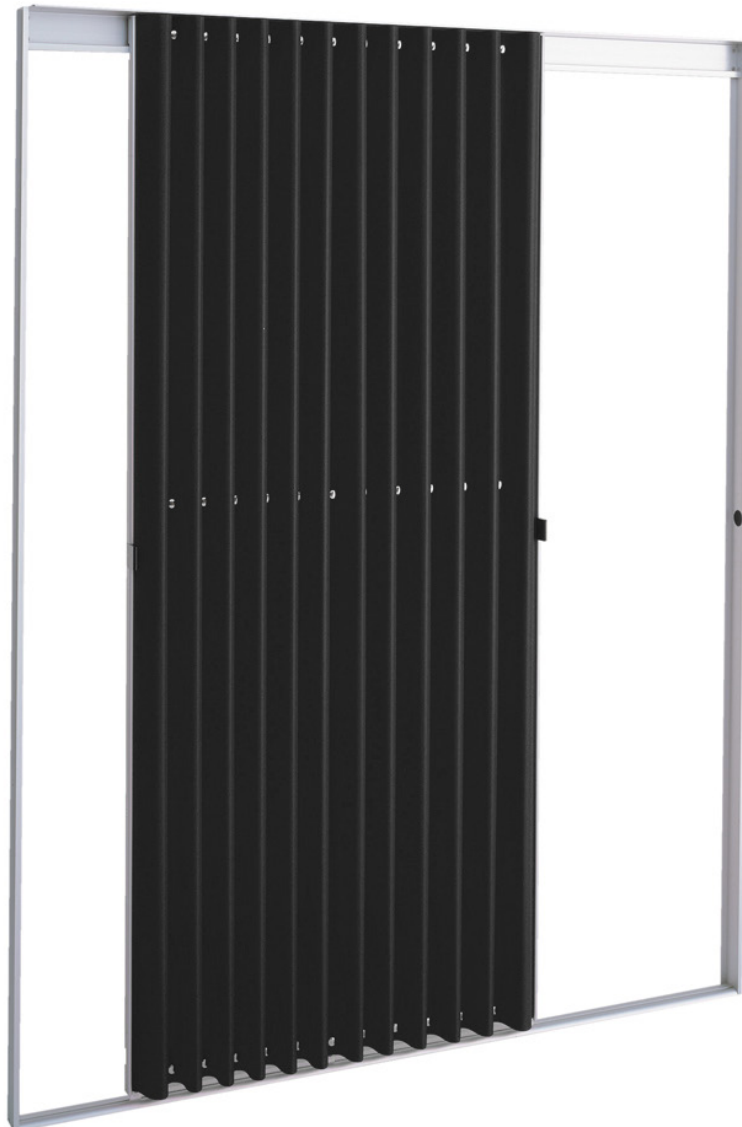


Faltvorhang

444



Abdeckung Wäscheturm im Badbereich

Die Faltvorhang-Front ermöglicht eine innovative Schliesslösung für Schränke, Sideboards, Theken und individuelle Einbauten sowie für das Verbergen von Nischen oder die Unterteilung von Räumen. Es stehen verschiedene Ausführungen zur Verfügung, und die Vielfalt an Farben und Materialien eröffnet zahlreiche Gestaltungsmöglichkeiten. Der Faltvorhang wird in einem Aluminiumrahmen geführt, der aus Seiten- und Deckenprofilen besteht und optional (Modell 404) auch ohne Bodenprofile eingesetzt werden kann. Dadurch lassen sich für jeden Raum ästhetische, funktionale und akustisch ansprechende Lösungen realisieren, sowohl im privaten als auch im öffentlichen Bereich

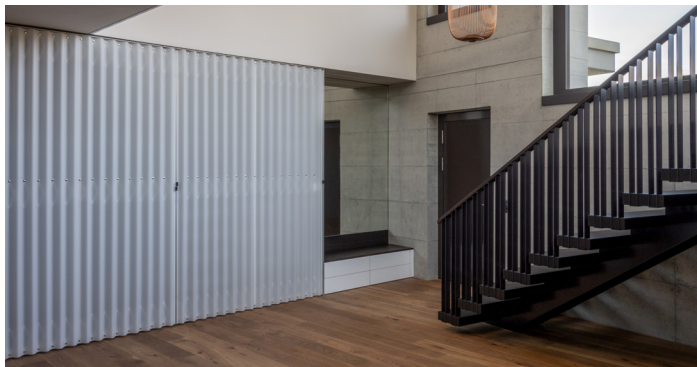


1. Trennung zwischen Arbeitsraum und Wohnbereich

Anwendungsbereich

Diese beiden Beispiele zeigen wie der Falvorhang stilvoll eingesetzt werden kann:

1. Die semitransparente Trennung zwischen dem Arbeitsraum und dem restlichen Wohnbereich wird durch die geschwungene Front des Vorhangs elegant betont. Das Segeltuch aus Dacron lässt das Licht sanft durchscheinen und schafft so eine helle, einladende Atmosphäre.
2. Dieser Entwurf mit dem Falvorhang konzentriert sich im Wesentlichen auf die Gestaltung einer grossen Trennwand, die den Eingangsbereich vom benötigten Stauraum gekonnt separiert.

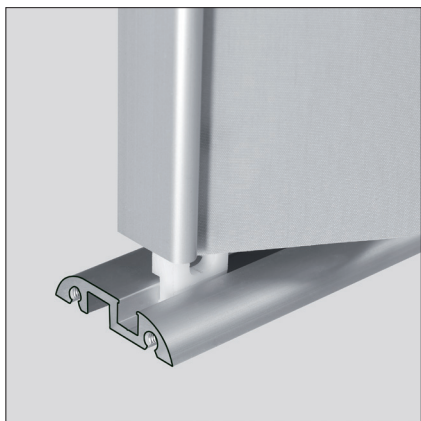


2. Trennung von Eingangsbereich und Stauraum

Übersicht Profile



Decken-Profil
Bis 2,3m ohne fixe Befestigung an der Decke möglich



Schwellen-Profil
Auf bestehende Böden geklebt oder verschraubt.



C-Profil
Zum Einlassen in bestehende Bodenbeläge oder Neubauten



Sockel-Profil

Mass- und Ausstattungsänderungen jederzeit vorbehalten.

Die abgebildeten Farben sind nicht verbindlich. Verlangen Sie bitte unsere Materialmuster.

Thut Möbel AG, CH-8107 Buchs ZH, Telefon +41 44 440 60 60, www.thut.ch