



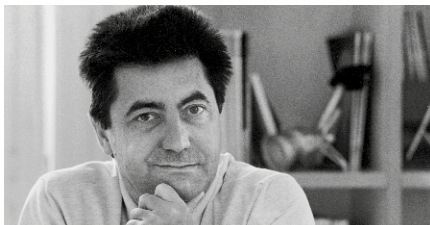
Suita Sofa

Das Sofa-System Suita zeichnet sich durch eine leichte und doch gleichzeitig industriell-technische Ästhetik aus. Der geometrisch klar gezeichnete Korpus und die Kissen schweben auf brückenartigen, schlanken Füßen, die als Hommage an das amerikanische Mid-Century Design verstanden werden dürfen. Die Suita Sofa-Familie besteht aus vielfältigen einzelnen Komponenten. Diese können als alleinstehende Elemente verwendet oder kombiniert werden und passen sich den unterschiedlichsten Wohnräumen und Einrichtungserfordernissen an.

Die Polster der Sitz- und Rückenkissen gibt es in einer festen und einer weichen Ausführung und wahlweise mit geheftetem Bezug.

Materialien

- **Füsse:** Aluminium-Druckguss, poliert oder pulverbeschichtet.
- **Korpus:** Gegurteter Metallrahmen mit Polyurethan-Formschaum.
- **Sitzkissen Classic fest:** Polyurethanschaum und Polyesterwatte.
- **Sitzkissen Classic weich und geheftet:** Polyurethanschaum-Kern mit Kammerkissenauflage (Füllung aus Polyurethanschaum-Rhomben, Latex und Gänsefedern-Daunen-Mischung).
- **Sitzhöhe:** 430 mm (eingesessen 315 mm, ermittelt nach EN 1335-1).
- **Rückenkissen Classic fest:** Kammerkissen gefüllt mit Polyurethanchips und Federn.
- **Rückenkissen Classic weich:** Kammerkissen gefüllt mit Polyurethanschaumwürfeln und Federn.
- **Rückenkissen Geheftet:** Kammerkissen gefüllt mit Polyurethanschaumwürfeln und Faserkugeln.
- **Spitzkissen 40 x 40 cm und 40 x 60 cm:** gefüllt mit 100 % Federn.
- **Spitzkissen 60 x 60 cm und 60 x 80 cm:** gefüllt mit Polyurethanschaum-Rhomben und Federn.
- **Rollenkissen:** gefüllt mit Polyurethanschaum-Rhomben und Federn.
- **Armlehnenkissen:** Latex und silikonisierte Fasern.
- **Bezüge:** Abnehmbar.
- **Gleiter:** Antirutschgleiter.
- **Kopfteil:** Polyurethan-Formschaum mit Metallrahmen.
- **Tablar:** Aluminium-Profil, Zink-Druckguss pulverbeschichtet mit Linoleumeinlage.

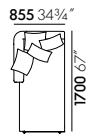


Antonio Citterio

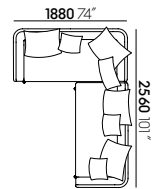
Antonio Citterio, Architekt und Designer, lebt und arbeitet in Mailand. Mit Vitra arbeitet er seit 1988 zusammen. In dieser Zeit sind eine Reihe von Bürostühlen und

Bürosystemen sowie Produkte für die Vitra Home Collection entstanden. Die Citterio-Kollektion wird laufend erweitert.

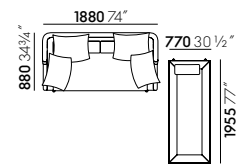
1	Suita	10-13	Suita Familie	28-30	Massangaben Konfigurationen
2-5	Konfigurationen	14	Zusatzelemente	31-34	Massangaben
6-7	Auswahl des Sitzkomforts und Polsterform	15	Füsse		
8-9	Suita Kissen	16-25	Farben und Materialien		
		26-27	Wissenwertes		



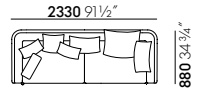
Suita Chaise Longue klein, weiche Polsterung mit Spitzkissen sowie zwei extra Spitzkissen 40x40 cm, in Reed 09 rosenquarz



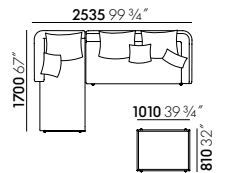
Suita Sofa Zweisitzer und Suita Sofa 2-Seater offen, weiche Polsterung mit Spitzkissen, in Dumet 01 elfenbein



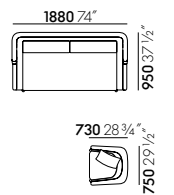
Suita Daybed und Suita Sofa 2-Seater, weiche Polsterung geheftet, mit extra Spitzkissen, in Mello 03 zement



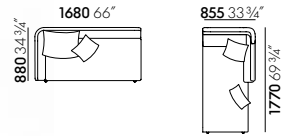
Suita Sofa 3-Seater, weiche Polsterung mit Spitzkissen, in Cosy 2, 12 zartblau



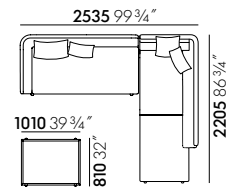
Suita Chaise Longue klein, Suita Sofa 2-Seater offen und Suita Ottoman, weiche Polsterung geheftet, mit extra Spitzkissen, in Corsaro 01 zartblau melange



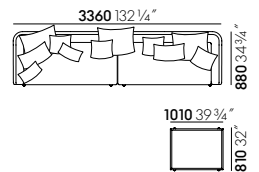
Suita Sofa 2-Seater mit Kopfteil, feste Polsterung mit Classic Kissen und zwei Armlehnenkissen und Suita Club Armchair, in Reed 07 kanariengelb



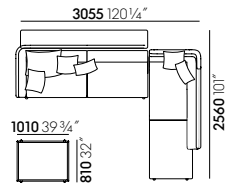
Suita Sofa 2-Seater offen, Chaise Longue klein mit Kopfteil und extra Spitzkissen weiche Polsterung geheftet, in Linho 07 olive.



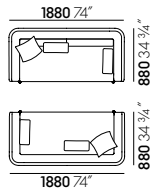
Suita Sofa 2-Seater offen mit Armlehnenkissen, Suita Chaise Longue gross mit extra Spitzkissen, feste Polsterung mit Classic Kissen und Suita Ottoman in Olimpo 11 atlantic.



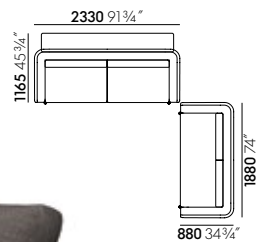
Zwei Suita Sofa 2-Seater offen, weiche Polsterung mit Spitzkissen, und Suita Ottoman in Dumet 30 brombeere melange



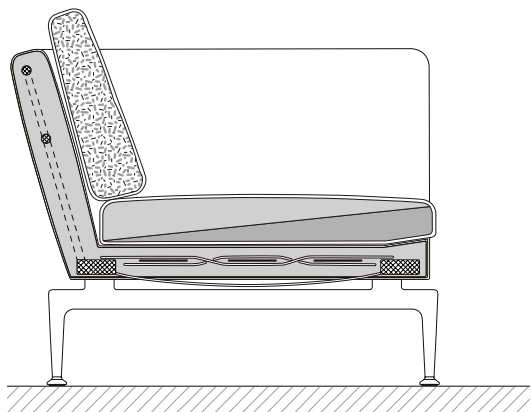
Suita Sofa 3-Seater offen mit Tablar, Suita Chaise Longue gross mit Kopfteil und Suita Ottoman, weiche Polsterung mit Spitzkissen, in Leder Premium F 68 chocolate



Zwei Suita Sofa 2-Seater mit Rollenkissen, weiche Polsterung geheftet, in Dumet 33 carbon / schwarz



Suita Sofa 3-Seater mit Tablar und Suita Sofa 2-Seater, feste Polsterung mit Classic Kissen, in Corsaro 12 graphit melange



FESTE SITZPOLSTER UND FESTE CLASSIC-KISSEN

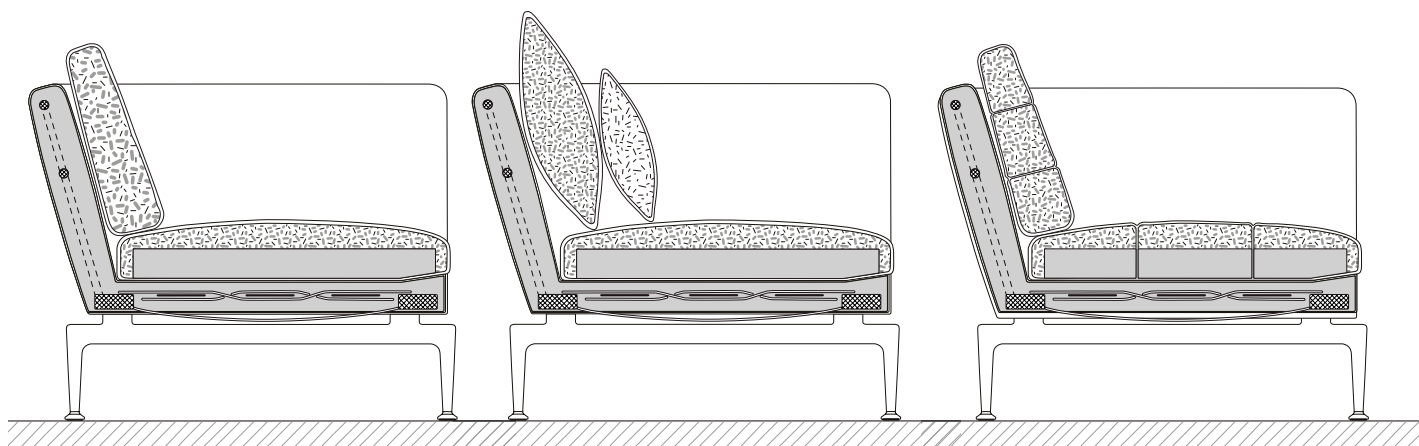
Die feste Polsterung zeichnet sich durch einen Sitzkomfort aus, bei dem man weniger einsinkt. Sie erleichtert das Hinsetzen und Aufstehen und bietet Stützung.

Das Sitzkissen besteht aus unterschiedlichen Schaumteilen, man spricht von einem Sandwichaufbau. Es ist im hinteren Bereich weicher und im vorderen Bereich etwas fester, für mehr Halt im Sitzen.

Das Rückenkissen ist ein mit einer Mischung aus Federn und Polyurethanstäbchen gefülltes Kammerkissen.

Das Erscheinungsbild der festen Posterteile ist geradlinig und vermittelt eine geometrische Strenge.

Die fester gepolsterte Version ist in Stoff und Leder erhältlich.



WEICHE SITZPOLSTER, WEICHE CLASSIC-, SPITZ- UND GEHEFTETE KISSEN

Die weiche Polsterung ist an ihrem weichen Aussehen und dem anschmiegsamen Komfort zu erkennen. Sie erlaubt ein stärkeres Einsinken als die festere Polsterung und lädt zum "Lümmeln" und Liegen ein.

Als Sitzpolster dient ein Kammerkissen, das einen festen Polyurethanschaumkern umschließt und mit Polyurethanschaum-Rhomben, Latex und Gänsefedern-Daunen-Mischung gefüllt ist.

Das grosse Classic Rückenkissen sowie das geheftete Rücken-kissen sind jeweils mit einer Mischung aus Polyurethanschaum-würfeln und Faserkugeln gefüllte Kammerkissen.

Die abgesteppten Spitzkissen sind mit einer Mischung aus Federn und Polyurethanchips gefüllt.

Das Erscheinungsbild der weichen Polsterteile vermittelt Gemütlichkeit. Der Bezug fällt locker, mit einer leichten Faltenbildung.

Die geheftete Version ist nur in Stoff erhältlich.

Die weich gepolsterte Classic Version sowie die Spitzkissen-Version sind in Stoff und Leder erhältlich.

Die elegante Suita Sofa Familie setzt sich aus vielfältigen Komponenten zusammen, die alle miteinander kombiniert werden können. Mit den Kissenvarianten lässt sich dieses System noch weiter an persönliche Bedürfnisse und Vorlieben anpassen.

Der klar geformte Korpus, eine mit Polyurethan Formschaum ummantelte Stahlrohrkonstruktion mit gegurteter Unterfederung, bildet die Basis für alle Suita-Komponenten. Er lässt sich mit fest gepolsterten oder mit weichen Sitzkissen bestücken.

Das Suita Sofa spricht drei unterschiedliche Design-Sprachen, die auf die Form der Sitz- bzw. Rückenkissen zurückzuführen ist. Neben der eher legeren Variante mit Spitzkissen und der klassischen und elegant wirkenden Variante, gibt es eine geheftete Ausführung der weichen Polsterung.



Classic Kissen

feste Polsterung oder weiche Polsterung
erhältlich mit Stoff- oder Lederbezügen

Spitzkissen

weiche Polsterung,
erhältlich mit Stoff- oder Lederbezügen

Geheftete Kissen

weiche Polsterung,
erhältlich mit Stoffbezügen

CLASSIC KISSEN

Elegante Form mit großen Rückenkissen, eher gradlinig, formell.

SPITZKISSEN

Lässig bequeme Form mit weichem Komfort, der zum entspannten Sitzen oder Liegen einlädt.

GEHEFTETE KISSEN

Die Heftung der Kissen ist ein Ausdruck von technischer Raffinesse und handwerklichem Wert.



Auswahl Spitzkissen

Zu allen Suita Elementen können zusätzliche Spitzkissen in unterschiedlichen Grössen sowie das Rollenkissen oder das Kopfteilkissen bestellt werden. Die untenstehende Tabelle zeigt, welche Grössen in welcher Anzahl für welches Möbel standardmässig geliefert werden. Weitere Kissen können individuell bestellt werden.

- **Spitzkissen 40 x 40 cm und 40 x 60 cm:** gefüllt mit 100 % Federn.
- **Spitzkissen 60 x 60 cm und 60 x 80 cm:** gefüllt mit Polyurethanschaum-Rhomben und Federn.
- **Rollenkissen:** gefüllt mit Polyurethanschaum-Rhomben und Federn.
- **Bezüge:** Abnehmbar.



Spitzkissen-Sets	80 x 60 cm	60 x 60 cm	60 x 40 cm	40 x 40 cm	54 x 16 cm
2-Seater	1x	1x	1x	1x	
3-Seater	1x	2x	1x	1x	
Chaise Longue klein		1x	1x		
Chaise Longue gross	1x	1x	1x	1x	
Daybed					1x



Armlehnenkissen

Weiterhin im Portfolio ist das Armlehnenkissen für das Suita Sofa. Es ist ausschliesslich in einer Variante und Grösse erhältlich und kann optional zu jeder Suita-Sofa-Bestellung hinzukonfiguriert werden (ist standardmässig bei keinem Element enthalten).

Es kann nach Belieben bei allen drei Varianten eingesetzt werden.

Anzahl der Sitz- und Rückenkissen je Sofa-Element

	Sitzkissen	Rückenkissen
2-Seater		
Classic	1x	2x
Spitzkissen	1x	4x
Geheftet	1x	2x
3-Seater		
Classic	2x	2x
Spitzkissen	2x	5x
Geheftet	1x	3x
Chaise Longue klein		
Classic	1x	1x
Spitzkissen	1x	2x
Geheftet	1x	1x
Chaise Longue gross		
Classic	2x	3x
Spitzkissen	2x	4x
Geheftet	1x	3x



3-Seater mit Classic Kissen



3-Seater mit Spitzkissen



3-Seater Geheftete Kissen

GEHEFTETE KISSEN

Eine Besonderheit der gehefteten Sitzkissen ist, dass diese immer nur einteilig erhältlich sind, d.h. der Suita Sofa 3-Seater und die Chaise Longue gross haben ebenfalls ein durchgehendes

Sitzkissen. Ein weiteres Merkmal des 3-Seater in der Ausführung geheftet ist die Anzahl der Rückenkissen – hier haben wir drei Rückenkissen.



2-Seater



2-Seater offen

Das Suita Sofa gibt es in geschlossenen Varianten als 2-Seater und 3-Seater oder in links oder rechts offenen Varianten zur

Kombination mit den geschlossenen Sofas und mit Chaises Longues in verschiedenen Längen zu Eckkonfigurationen.

- **Hinweis:** Die Bezeichnungen „links“ und „rechts“ beziehen sich auf die Betrachtung des Sofas von vorne.
- **Hinweis:** Eine Wellenbildung (Sitzspiegel) und das Abzeichnen von Kissenkammern ist charakteristisch für eine hochwertige, weiche Polsterung in Kombination mit einem abnehmbaren Bezug und kann, abhängig vom gewählten Bezugsmaterial, stärker oder schwächer ausgeprägt auftreten. Um die Fülle und Form von Kissen zu erhalten, sollten diese regelmäßig aufgeschüttelt und aufgeklopft werden.
- **Einsatzbereich:** weiche Polsterung nur für den Einsatz im privaten Bereich empfohlen.



3-Seater



3-Seater offen



Chaise Longue klein



Chaise Longue gross

Die Chaises Longues der Sofafamilie Suita von Antonio Citterio gibt es in den Grössen klein und gross. Sie eignen sich ideal zur Kombination mit den einseitig offenen Suita Sofas, machen aber auch als Solitäre eine gute Figur.



Suita Daybed ist eine elegante Liege in weicher Polsterung mit einem klassischen Rundkissen für den Nacken.

- **Daybed:** Metallrahmen mit Holzplatte, Polyurethanschaum, Sitzkissen weich.
- **Bezüge:** Abnehmbar.
- **Gleiter:** Antirutschgleiter.



Der Suita Ottoman ist ebenfalls in weicher, gehefteter oder fester, nicht gehefteter Ausführung erhältlich. Er ist die flexibel positionierbare Ergänzung zum Sofa, um dessen Komfort vollumfänglich genießen zu können.

- **Ottoman fest:** Holzplatte, Polyurethanschaum, Sitzkissen fest.
- **Ottoman weich, geheftet:** Holzplatte, Polyurethanschaum-Kern mit Kammerkissenauflage (Füllung aus Polyurethanschaum-Rhomben, Latex und Gänsefedern-Daunen-Mischung).
- **Bezüge:** Abnehmbar.
- **Gleiter:** Gleiter für Teppichboden oder Filzgleiter für Hartboden.



Der Suita Club Armchair kann mit allen anderen Mitgliedern der Suita Sofa Familie kombiniert werden. Dank seiner zurückhaltend-eleganten Gestaltung macht der Sessel aber auch alleine stehend oder als Ergänzung zu vielen anderen Sofas eine gute Figur. Der Suita Club Armchair ist angenehm gepolstert und bietet ohne zusätzliche Kissen einen hohen Komfort.

- **Korpus:** Polyurethan-Formschaum mit gegurtetem Metallrahmen.
- **Sitzkissen:** Polyurethanschaum und Polyesterwatte.
- **Sitzhöhe:** 430 mm (eingesessen 355 mm, ermittelt nach EN 1335-1).
- **Füße:** Aluminium-Druckguss, poliert oder pulverbeschichtet.

Rückwärtig anzubringende Tablare machen das frei im Raum stehende Suita Sofa zum idealen Ort, um daran mit Stuhl und Laptop kleine Arbeiten zu verrichten. An der Wand positioniert entsteht mit dem Tablar eine zusätzliche Abstell- und Dekorationsfläche. Und ein Kopfteil sorgt nicht nur für Stützung, sondern schafft auch akustisch und visuell eine gewisse Abgrenzung, wenn man im Sofa sitzt.

Tablare

Suita 2-Seater und Suita 3-Seater Sofas, geschlossen und offen, können mit einem Tablar mit Linoleumeinlage bestückt werden.



Suita 2-Seater und Suita 3-Seater Sofas geschlossen sowie beide Suita Chaises Longues können mit einem Kopfteil bestückt werden. In allen Bezugsmaterialien erhältlich.

Das separat erhältliche Kopfteilkissen unterstützen den Komfort.

- **Kopfteil:** aus Polyurethanformschaum und Metallrahmen



Brückenartige Füße tragen den Korpus von Suita. Tablare und Kopfteile werden ebenfalls an ihnen angebracht. Mit ihrer Höhe von 25 cm erhält das Suita Sofa eine angenehme Sitzhöhe. Die Füße und Rahmen sind in Aluminium poliert und Pulverbeschichtet in kastanie und basic dark erhältlich.



Aluminium poliert

Suita Konfiguration mit 2-Seater Sofa offen, Chaise Longue gross mit Kopfteil und Ottoman in Linho 01 perle, mit Rahmen und Füße in Aluminium poliert. Tablar in soft light (auf Anfrage) mit Linoleumeinlage in 01 kieselstein



Pulverbeschichtet basic dark

Suita Konfiguration mit 2-Seater Sofa offen, Chaise Longue gross mit Kopfteil und Ottoman in Linho 07 olive, mit Rahmen und Füße in Aluminium pulverbeschichtet basic dark. Tablar in basic dark mit Linoleumeinlage in 02 kohle.

FARBEN UND MATERIALIEN

vitra.



03
Aluminium
poliert



01
kieselstein



30
basic dark pul-
verbeschichtet
(glatt)

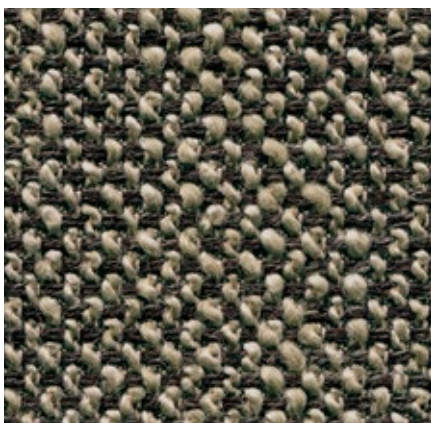


02
kohle

Untergestell

Tablar-Einlage

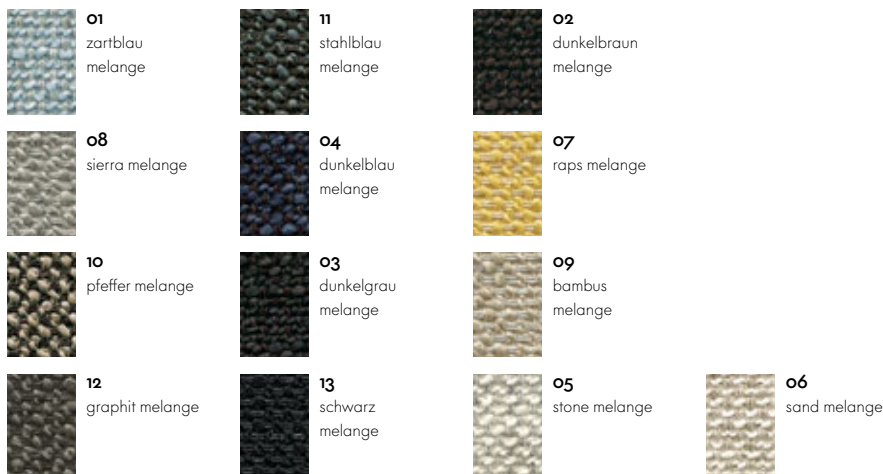
Corsaro Home, F40



Corsaro ist eine raffinierte Kombination aus unterschiedlichen groben und feinen Garnen, die dem Stoff Natürlichkeit und ein südländisches Flair verleihen. Die Duo- und Triotöne in Verbindung mit verschiedenen Effektgarnen verleihen insbesondere grossen Flächen eine lebendige Optik.

Corsaro ist in 13 Farben erhältlich.

Material	5% Polyamid, 10% Baumwolle, 46% Polyacryl, 5% Leinen, 20% Wolle, 14% Polyester
Gewicht	450 g/m ²
Breite	140 cm +/- 2 cm
Scheuerfestigkeit	35.000 Martindale
Lichtechtheit	Typ 5
Pilling	Note 3-4
Reibechtheit	Note 3-4 trocken und nass



Cosy 2 Home/Office, F80



Cosy 2 ist ein hochwertiges, gewalktes Wolltuch mit einem warmen Charakter. Das lebendige Melange-Garn unterstützt die natürlichen Farbtöne, die von zart bis kräftig reichen und mit farblich abgestimmten Nähten besonders elegant wirken. Der Stoff sorgt für ein angenehmes Sitzklima und ist so strapazierfähig, dass er auch auf Polstermöbeln im Office eingesetzt werden kann.

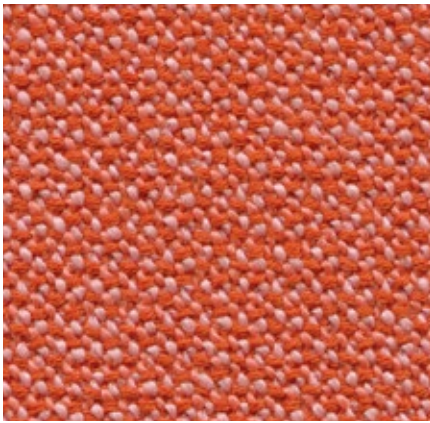
Cosy 2 ist in 15 Farben erhältlich.

Material	20% Polyamid, 80% Schurwolle
Gewicht	590 g/m ²
Breite	154 cm +/- 2 cm
Scheuerfestigkeit	50.000 Martindale
Lichtechtheit	Typ 6
Pilling	Note 4-5
Reibechtheit	Note 4-5 trocken und nass



Credo Home/Office, F120

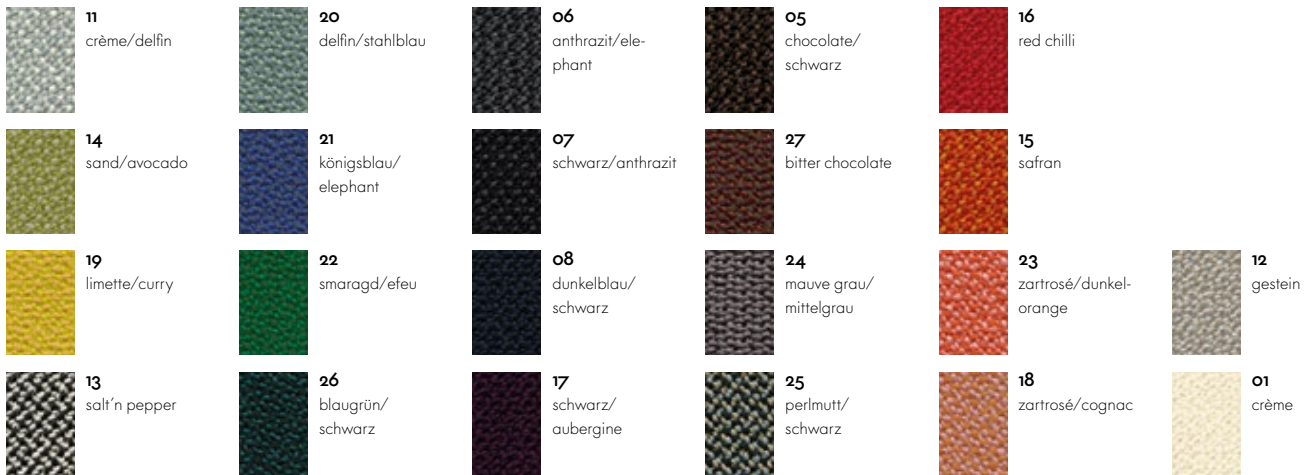
vitra.



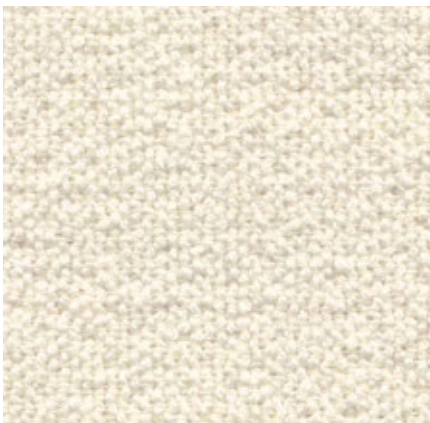
Credo ist ein langlebiger Wollstoff aus hochwertigem Kammgarn mit angenehmer Haptik. Die Duo- und Triotöne erzeugen eine lebendige Wirkung mit einer charakteristischen Struktur. Credo wirkt wärmeausgleichend und sorgt für ein angenehmes Sitzklima. Der Stoff kann auch in Büroumgebungen verwendet werden.

Material	5% Polyamid, 95% Schurwolle
Gewicht	640 g/m ²
Breite	145 cm +/- 2 cm
Scheuerfestigkeit	100.000 Martindale
Lichtechtheit	Typ 6
Pilling	Note 4-5
Reibechtheit	Note 4-5 trocken und nass

Credo ist in 22 Farben erhältlich.



Dumet Home, F80



Dumet ist ein Baumwoll-Mischgewebe in Leinwandbindung mit einem lebendigen Erscheinungsbild. Die natürlichen Melange-Töne sorgen für eine elegante Optik mit italienischem Flair. Dumet weist eine weiche und angenehm kühle Haptik auf.

Material	9% Polyamid, 46% Baumwolle, 8% Leinen, 22% Wolle, 15% Viscose
Gewicht	485 g/m ²
Breite	147 cm +/- 2 cm
Scheuerfestigkeit	40.000 Martindale
Lichtechtheit	Typ 5
Pilling	Note 3-4
Reibechtheit	Note 3-4 trocken und nass

Dumet ist in 20 Farben erhältlich.



Iroko 2 Home, F8o

vitra.



Iroko 2 ist ein weiches Flachgewebe mit Chenillegarn. Dieses verleiht dem Textil mit seinem Flor eine lebendige Optik und eine samtartige, wohnliche Haptik. Baumwolle sorgt für die kühlenden Eigenschaften des Stoffes.

Iroko 2 ist in 17 Farben erhältlich.

Material	32% Baumwolle, 48% Acryl, 20% Polyester
Gewicht	700 g/m ²
Breite	152 cm +/- 3 cm
Scheuerfestigkeit	40.000 Martindale
Lichtechtheit	Typ 5
Pilling	Note 3-4
Reibechtheit	Note 3-4 trocken und nass



02
silbergrau



05
stahlblau



87
teakbraun



10
goldbraun



01
limone



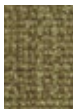
06
dunkelblau



13
muskat



15
cognac



12
olive



08
dunkelgrau



04
hellbraun



16
salm



11
dunkelgrün



07
dunkelbraun



14
bordeaux



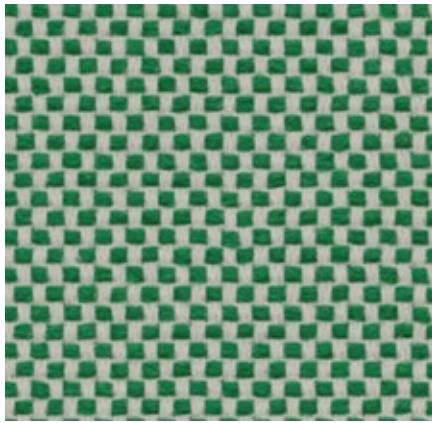
03
sand



09
crème

Laser RE Home/Office, F40

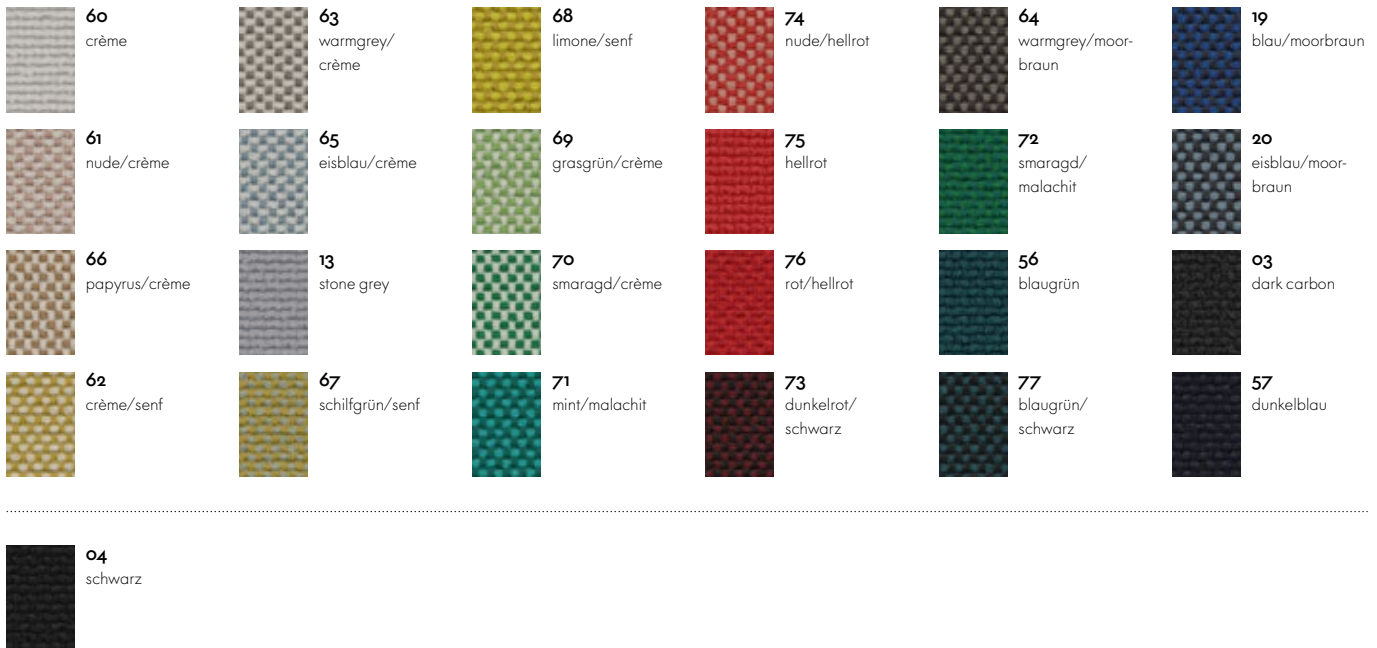
vitra.



Der umweltfreundliche Stoff Laser RE wird aus recyceltem Polyester hergestellt. Er zeigt eine markante Weboptik, die insbesondere durch die kontrastreichen Duo-Töne in der Farbpalette von 25 Farben zur Geltung gebracht werden. Laser RE ist unkompliziert, scheuerfest, pflegeleicht und unempfindlich und kann darum auch in Büroumgebungen eingesetzt werden.

Laser RE ist in 25 Farben erhältlich.

Material	100% recyceltes Polyester
Gewicht	520 g/m ²
Breite	144 cm +/- 2 cm
Scheuerfestigkeit	100.000 Martindale
Lichtechtheit	Typ 6
Pilling	Note 4-5
Reibechtheit	Note 4-5 trocken und nass



Linho Home, F8o



Der hochwertige Leinenstoff Linho wird von der Pflanze bis zum fertigen Stoff in Belgien hergestellt. Er weist eine leicht unregelmässige Optik auf, wie sie für Leinengarn typisch ist. Mit seinem grossen Leinenanteil neigt Linho zu edlem Knittern. Das verleiht vor allem weich gepolsterten Möbeln einen natürlichen Ausdruck.

Linho ist in 10 Farben erhältlich.

Material	9% Polyamid, 91% Leinen
Gewicht	450 g/m ²
Breite	137 cm +/- 2 cm
Scheuerfestigkeit	18.000 Martindale
Lichtechtheit	Typ 5
Pilling	Note 3
Reibechtheit	Note 3 trocken und nass



Mello Home, F4o



Mello ist ein eleganter Baumwollstoff mit angenehm weicher und kühler Haptik. Seine robuste Körperbindung erzeugt dank einem dickeren Melange-Garn aus recycelter Baumwolle eine lebendige Optik, ohne unruhig zu wirken. Die zurückhaltende Farbpalette von Mello bewegt sich zwischen Pastelltönen, erdigen Naturtönen und dunkleren Farben.

Mello ist in 8 Farben erhältlich.

Material	80% Baumwolle, 20% Polyester
Gewicht	530 g/m ²
Breite	142 cm +/- 2 cm
Scheuerfestigkeit	30.000 Martindale
Lichtechtheit	Typ 5
Pilling	Note 4
Reibechtheit	Note 3-4 trocken und nass



Nubia Home, F100

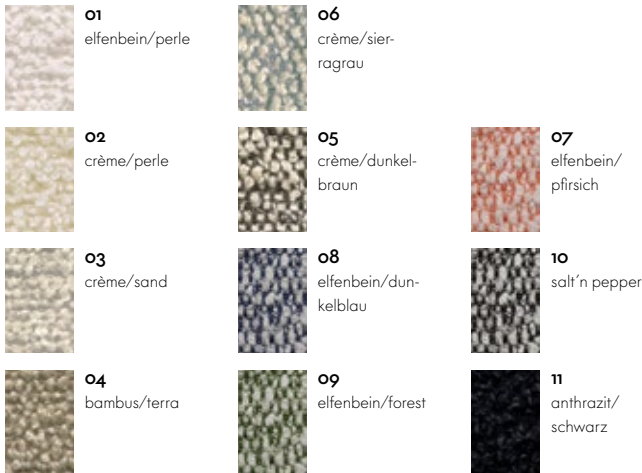
vitra.



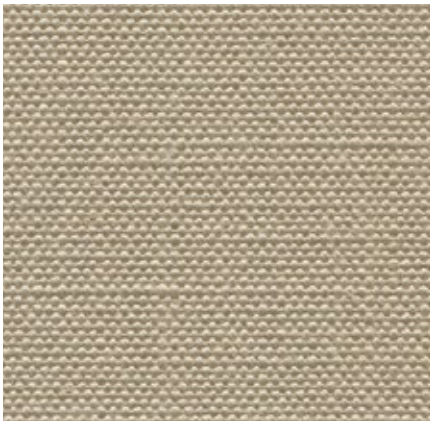
Nubia ist ein Mischgewebe mit einer ausserordentlich lebendigen, natürlichen Optik. Seine feine Unterkonstruktion wird durch ein voluminöses Bouclé-Garn aufgebrochen, das dem Stoff Tiefe und eine wohnliche Haptik verleiht. Die Garne in natürlichen Tönen ergeben je nach Kombination kontrastreiche oder ruhige Farbspiele mit einem südländischen Flair.

Nubia ist in 11 Farben erhältlich.

Material	2% Polyamid, 30% Schurwolle, 25% Polyacryl, 43% Polyester
Gewicht	570 g/m ²
Breite	140 cm
Scheuerfestigkeit	35.000 Martindale
Lichtechtheit	Typ 5
Pilling	Note 4
Reibechtheit	Note 3-4 trocken und nass



Olimpo Home, F60



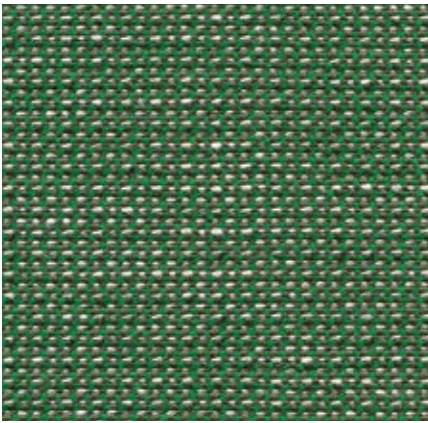
Olimpo ist ein Leinenstoff mit der dafür typischen Struktur, die ein sehr feines und natürliches Gesamtbild erzeugt. Der fühlbar hohe Leinenanteil von Olimpo sorgt für ein angenehm kühles Sitzempfinden. Der Stoff ist dank der Materialkombination aus Leinen und Viskose strapazierfähig, scheuerfest und erhält einen feinen Glanz.

Olimpo ist in 10 Farben erhältlich.

Material	70% Leinen, 30% Viscose
Gewicht	520 g/m ²
Breite	146 cm +/- 3 cm
Scheuerfestigkeit	30.000 Martindale
Lichtechtheit	Typ 5
Pilling	Note 3-4
Reibechtheit	Note 3-4 trocken und nass



Reed Home, F100



Der feingemusterte und elegante Stoff Reed ist eine Mischung aus Leinen, Wolle und Baumwolle. Die Struktur des von Hella Jongerius entworfenen Gewebes wirkt wie von Hand hergestellt, das unregelmässige, lebendige Leinengarn verleiht dem Stoff einen natürlichen Ausdruck. Reed ist kühl und weich im Griff und lässt sich hervorragend mit anderen Stoffen und Materialien kombinieren.

Reed ist in 19 Farben erhältlich.

Material	7% Polyamid, 48% Baumwolle, 25% Schurwolle, 20% Leinen
Gewicht	400 g/m ²
Breite	142 cm +/- 2 cm
Scheuerfestigkeit	50.000 Martindale
Lichtechtheit	Typ 5
Pilling	Note 3-4
Reibechtheit	Note 3-4 trocken und nass



Savana Home, F80



Die unterschiedlich dicken Garne des Mischgewebes Savana erzeugen eine unregelmässige Weboptik mit einem lebendigen und edlen Erscheinungsbild. Eine Farbpalette an natürlichen und gedeckten Erdtönen sowie der trockene, angenehme Griff unterstreichen den italienischen Charakter des Stoffs.

Savana ist in 8 Farben erhältlich.

Material	8% Polyamid, 19% Baumwolle, 50% Polyacryl, 23% Leinen
Gewicht	820 g/m ²
Breite	140 cm
Scheuerfestigkeit	30.000 Martindale
Lichtechtheit	Typ 5
Pilling	Note 3-4
Reibechtheit	Note 3-4 trocken und nass



Volo Home/Office, F60

vitra.



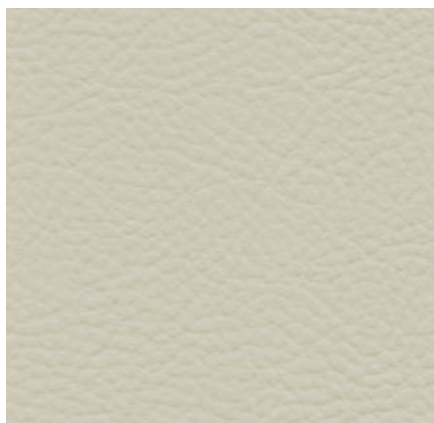
Volo ist ein strukturierter Wollstoff, dessen raffinierte Bindung ihm eine elegante Optik verleiht. Der ausdrucksstarke Stoff mit angenehmer Haptik bringt seine starken Unifarben hervorragend zur Geltung. Trotz seines wohnlichen Ausdrucks eignet sich Volo für den Einsatz im Objektbereich.

Volo ist in 17 Farben erhältlich.

Material	15% Polyamid, 85% Schurwolle
Gewicht	435 g/m ²
Breite	145 cm +/- 3 cm
Scheuerfestigkeit	100.000 Martindale
Lichtechtheit	Typ 6
Pilling	Note 4-5
Reibechtheit	Note 4-5 trocken und nass



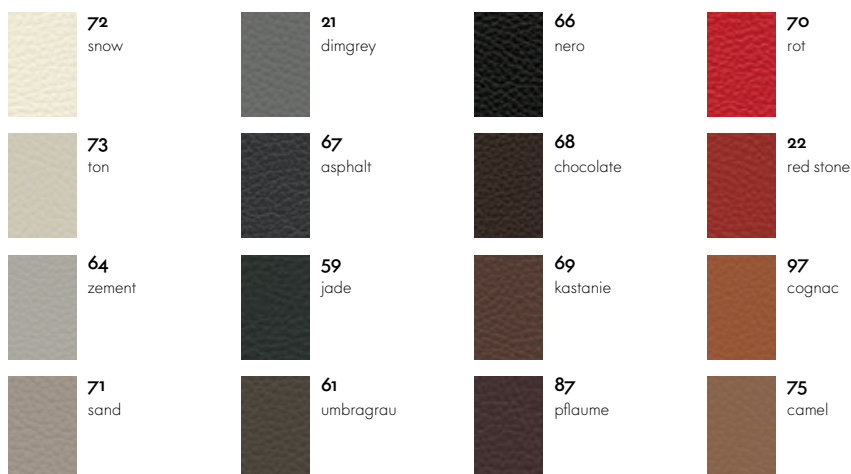
Leder Home/Office, L20



Das Standard-Leder von Vitra ist ein robustes Rindleder mit gleichmäßigem Narbenbild, durchgefärbt und pigmentiert mit Narbenprägung. Es hält grossen Beanspruchungen stand, ist pflegeleicht und kann auch in Büroumgebungen eingesetzt werden.

Leder ist in 16 Farben erhältlich.

Material	Robustes Rindleder mit ausgeprägter, gleichmäßig verteilter Narbung
Lichtechtheit	Typ 6
Dicke	1,1-1,3 mm
Reibechtheit	Note 4 trocken und nass



Leder Natural F Home, L60



Leder Natural F ist ein sehr weiches Rindleder mit naturbelassener Narbung. Es ist offenporig, atmungsaktiv und bekommt im Gebrauch eine lebendige Patina. Für seine Herstellung wird – nebst möglichst wenigen und unbedenklichen Chemikalien – ein Gerbstoff verwendet, der aus Olivenbaumblättern (Abfallprodukt der Olivenernte) gewonnen wird.

Dieses nachhaltige Anilin-Leder ist in 4 Farben erhältlich.

Material

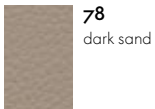
Anilin-Rindsnappa-
leder mit offenpori-
ger und natürlicher
Maserung, pflanz-
lich gegerbt.

Lichtechtheit

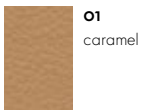
Typ 3

Dicke

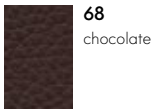
1,1–1,3 mm



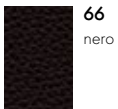
78
dark sand



01
caramel



68
chocolate



66
nero

Leder Premium F Home/Office, L50



Leder Premium F ist ein eher glattes Rindleder mit flachem Narbenbild und leichtem Kuppenglanz. Es ist durchgefärbt und leicht pigmentiert. Für seine Herstellung wird ein Gerbstoff verwendet, der aus Olivenbaumblättern (Abfallprodukt der Olivenernte) gewonnen wird.

Leder Premium F ist in 22 Farben erhältlich.

Material

Semi-Anilin-
Rindsnappaeder
mit besonders
weichem Griff,
pflanzlich gegerbt.
Typ 5

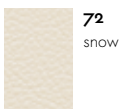
Lichtechtheit

Dicke

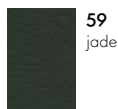
1,1–1,3 mm

Reibechtheit

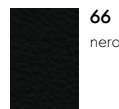
Note 4 trocken
und nass



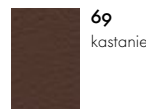
72
snow



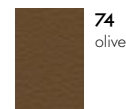
59
jade



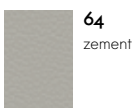
66
nero



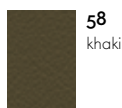
69
kastanie



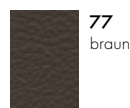
74
olive



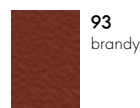
64
zement



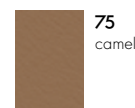
58
khaki



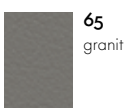
77
braun



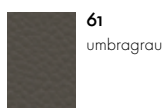
93
brandy



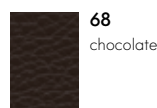
75
camel



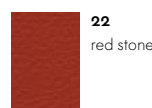
65
granit



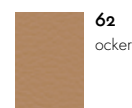
61
umbragrau



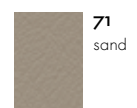
68
chocolate



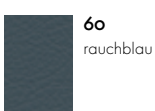
22
red stone



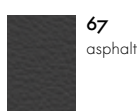
62
ocker



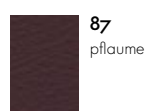
71
sand



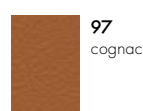
60
rauchblau



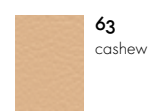
67
asphalt



87
pflaume



97
cognac



63
cashew



73
ton

Vitra produziert seit über 50 Jahren Polstermöbel. Hochwertige Materialien, erfahrenes Polsterhandwerk und der hohe Qualitätsanspruch von Vitra garantieren Ihnen ein langlebiges Produkt. Unsere Polstermöbel werden regelmässig im firmeneigenen Test-Center vielfältigen Tests unterzogen, deren Ansprüche weit über den üblichen Normen liegen.

Polsterpflege:

Setzen Sie Ihr Sofa nach Möglichkeit nicht direkter Sonnenbestrahlung aus. Dies kann mit der Zeit zu einem Ausbleichen des Bezugsmaterials führen.

Um die Fülle und Form Ihres Sofas von Beginn an zu erhalten, sollten die Kissen regelmässig aufgeschüttelt und aufgeklopft werden.

Bei allen Polsterarten lassen sich Faltenbildung oder das Einsitzen von Falten vermeiden, wenn die Bezüge nach Gebrauch glatt gestrichen werden.

WISSENSWERTES ZU DEN BEZUGSSTOFFEN

Bezüge beeinflussen das Aussehen und die Eigenschaften eines Polstermöbels entscheidend. Neben den verwendeten Materialien, der Webart und der Ästhetik des Bezugstoffs spielen hier auch technische Stoffeigenschaften wie Scheuerfestigkeit, Lichtechtheit oder Fleckenunempfindlichkeit eine grosse Rolle.

Die Gebrauchseigenschaften werden vor allem durch das verwendete Material bestimmt. In der Regel sind synthetische Fasern den Naturfasern in ihren technischen Eigenschaften überlegen. Aus diesem Grund werden Mischungen von verschiedenen Materialien verwendet, um die Vorzüge der einzelnen Fasern zu kombinieren.

Nachfolgend finden Sie die wichtigsten Eigenschaften der von Vitra für Bezugstoffen verwendeten Materialien:

Baumwolle (CO)

Hautfreundliche Naturfaser von pflanzlicher Herkunft, angenehm in der Haptik, nimmt Feuchtigkeit gut auf. Farb- und Lichtechtheit oft geringer als bei Kunstfasern, Neigung zu Pilling bei Flachgeweben.

Leinen (LI)

Matt seidig glänzende Naturfaser von pflanzlicher Herkunft, angenehm kühler Griff, schmutzabweisend, kein Pilling. Eingeschränkte Farb-, Licht- und Reibechtheit, knitteranfällig.

Wolle (WO)

Elastische Naturfaser von tierischer Herkunft, natürliche Selbstreinigungsfunktion – aufgenommener Geruch wird wieder an die Luft abgegeben, Wolle riecht nach kurzem Lüften wieder neutral und frisch. Gute Licht- und Reibechtheit, hohe Wasseraufnahmefähigkeit, nicht knitteranfällig, schwer entflammbar. Neigt zu Pilling und Verfilzung.

Polyester (PE), Polyacryl (PA), Viskose (VI)

Synthetische, sehr gleichmässige und lichtbeständige Fasern. Die sehr geringe Wasseraufnahmefähigkeit wird durch Misch- und Webtechniken kompensiert.

Die Farbe und Art eines Bezugsmaterials, seine Eigenschaften (dehnbar oder fest) sowie die Art des Bezuges (abziehbar oder nicht) beeinflussen das Gesamtbild. So kann ein Sofa je nach Bezugsmaterial unterschiedlich aussehen. Generell lässt sich sagen, dass dehnbare Bezüge faltenärmer ausfallen, da sie sich dreidimensionalen Formen besser anpassen. Schwerere Bezugsmaterialien wie Over, Laser oder Credo fallen weniger wellig aus, dünnere Materialien weisen ein feineres Faltenbild auf.

Pflegehinweise:

Alle Bezüge von Suita sind abnehmbar. Stoffbezüge können in die Reinigung gegeben werden. Bitte merken Sie dabei immer die Materialzusammensetzung Ihres Bezugsmaterials an.

Sollten im Laufe des Gebrauchs Einzelteile oder Bezüge ausgetauscht werden müssen, kontaktieren Sie bitte Ihren Vitra-Fachhändler.

Vitra entwickelt gemeinsam mit international bekannten Designern Produkte von hoher Qualität und langer Lebensdauer. Kaum ein anderes Material erfüllt das Kriterium von Langlebigkeit, Wärme und Komfort so gut wie hochwertiges Leder.

Leder ist ein robustes und individuelles Naturprodukt und verleiht Möbeln eine zeitlose Eleganz.

Die Qualität von Leder ist zum einen abhängig von den Tieren selbst: ihrer Rasse, dem Alter und Geschlecht, der Region der Aufzucht und ihrem Klima. Vitra verarbeitet ausschliesslich Leder von skandinavischen und mitteleuropäischen Tieren. Narben, Stiche und Kratzer sind normal und unterstreichen das natürliche Erscheinungsbild des Leders. Vitra verarbeitet nur die besten Häute.

Zum anderen hängt die Lederqualität von der Gerbung der Häute ab. Gerbung nennt man den Prozess, der aus Rinderhaut Leder macht. Die Kunst des Gerbens ist heute noch genauso aufwendig wie vor Jahrhunderten: Ausgewählte, in Salz konservierte Häute werden in Wasser aufgeweicht, enthaart und für die Gerbung vorbereitet. Dann spaltet man die hochwertige Oberhaut ab für den eigentlichen Gerbprozess. In grossen, rotierenden Fässern werden pflanzliche, mineralische und synthetische Gerbstoffe beigegeben, die von den Fasern aufgenommen werden und das Leder weich und haltbar machen.

Vitra verwendet drei Lederqualitäten:

Gedecktes Leder (Leder)

„Leder“ ist ein gedecktes Leder. Es ist besonders robust und bietet einen sehr guten Gebrauchswert. Aufgrund hoher Licht- und Reibechtheit verändert sich sein Aussehen und seine Beschaffenheit über einen langen Zeitraum kaum. Die Haut wird an der Oberseite angeschliffen, pigmenthaltig deckend gefärbt und mit einer gleichmässigen Narbung geprägt. Gedeckte Leder sind pflegeleicht und lassen sich gut reinigen.

Semi-Anilin-Leder (Leder Premium und Leder Grand)

Leder Premium und Leder Grand sind Semi-Anilin-Leder, die sich in erster Linie durch das Narbenbild unterscheiden. Leder Premium zeigt eine seidig glatte Narbung, während die Narben von Leder Grand besonders hervorgehoben werden. Dies geschieht in einem Walkprozess, in dessen Verlauf sich die Haut lockert und die Narbung an Volumen gewinnt. Semi-Anilin-Leder sind durchgefärbt und leicht pigmentiert. Leder Premium und Leder Grand sind eine gute Wahl für Lederkenner, die gute Beanspruchbarkeit suchen, aber nicht auf weichen, warmen Griff verzichten wollen. Die Schönheit dieser Leder entfaltet sich im Gebrauch und mit den Jahren erhält der Bezug seine typische Patina.

Anilin-Leder (Leder Natural)

Leder Natural ist ein Rein-Anilin-Leder. Die Färbung ist unpigmentiert und bietet darum den geringsten Lichtschutz, belässt aber das natürliche Aussehen. Die Schutzlackierung ist minimal. Derart naturbelassene Leder zeichnen sich durch besonders hohe Atmungsaktivität und einen seidig weichen Griff aus. Sorgfältiger Umgang und gelegentliche Pflege erhalten die Schönheit dieses Bezugsmaterials erster Klasse und verleihen ihm eine reizvolle, persönliche Patina.

Lederpflege:

Bitte beachten Sie, dass Ihre Ledermöbel genügend Abstand zur nächsten Heizung haben, damit das Leder nicht austrocknet und nicht brüchig wird. Ausserdem empfehlen wir, Lederbezüge nicht permanenter Sonneneinstrahlung auszusetzen, denn das direkte Licht kann auf Dauer die Qualität des Leders beeinträchtigen und es ausbleichen.

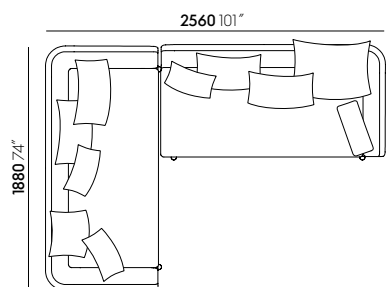
Für die gelegentliche Lederreinigung können Sie destilliertes Wasser und Kernseife verwenden: Schlagen Sie die Kernseifenflocken zu Schaum auf und wischen Sie damit mit einem weichen Tuch (kein Microfasertuch) nebelfeucht leicht über das Leder. Die Inhaltsstoffe der Kernseife entfernen Staub und Schmutz und geben dem Leder die notwendigen Pflegestoffe.

Flüssigkeiten sofort mit einem Tuch (kein Microfasertuch) abtupfen und mit etwas Wasser abwischen.

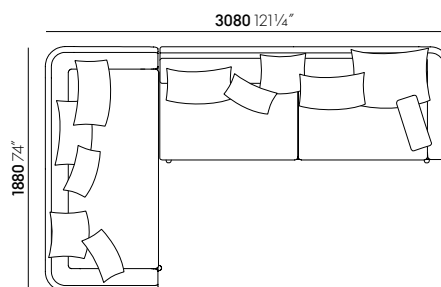
Kleine Schmutzflecken entfernen Sie mit einem farblosen Radiergummi.

Einmal jährlich sollten Sie ein spezielles Lederpflegemittel benutzen, auf keinen Fall aber aggressive Reinigungsmittel. Beachten Sie bitte dazu die Leder-Pflegehinweise, welche Sie mit Ihrem Sofa erhalten.

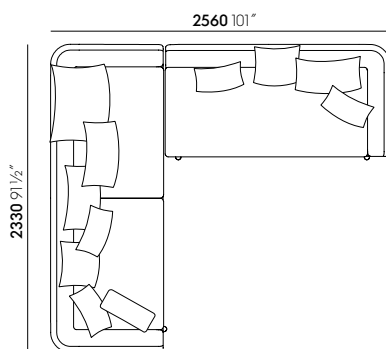
Weitere Informationen zur Lederpflege finden Sie unter www.lck-international.com



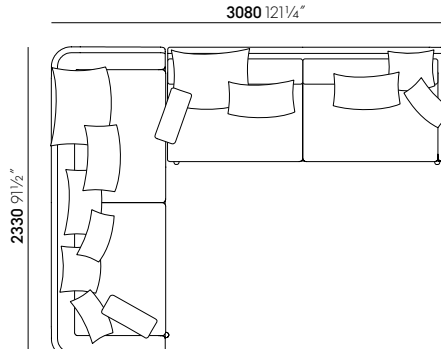
Suita Sofa 2-Seater, Suita Sofa 2-Seater offen



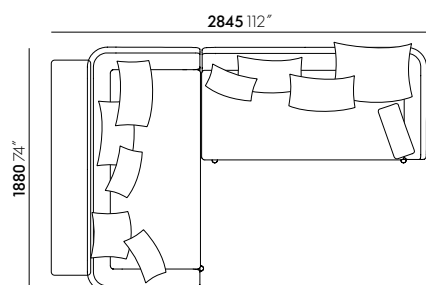
Suita Sofa 2-Seater, Suita Sofa 3-Seater offen



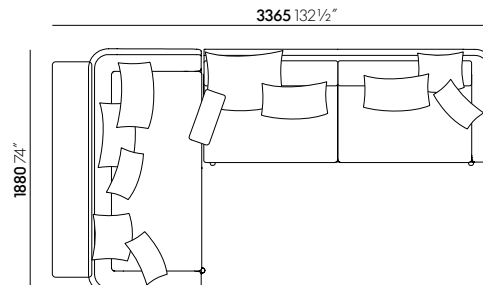
Suita Sofa 3-Seater Suita Sofa 2-Seater offen



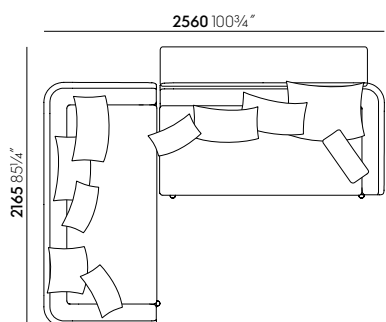
Suita Sofa 3-Seater, Suita Sofa 3-Seater offen



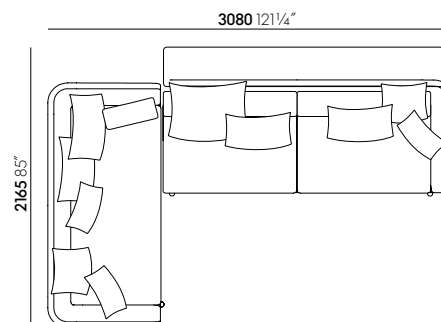
Suita Sofa 2-Seater mit Tablar, Suita Sofa 2-Seater offen



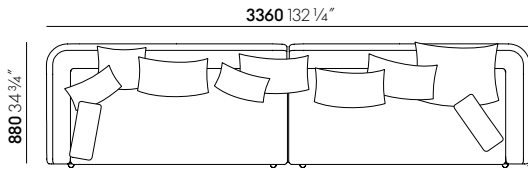
Suita Sofa 2-Seater mit Tablar, Suita Sofa 3-Seater offen



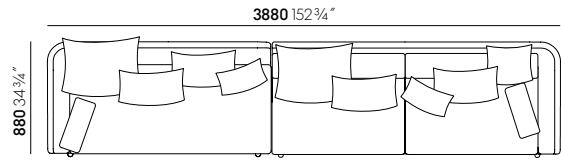
Suita Sofa 2-Seater, Suita Sofa 2-Seater offen mit Tablar



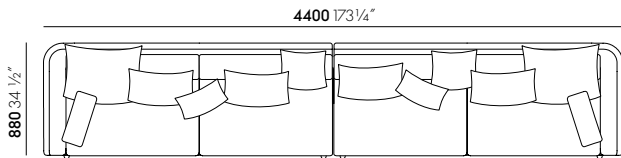
Suita Sofa 2-Seater, Suita Sofa 3-Seater offen mit Tablar



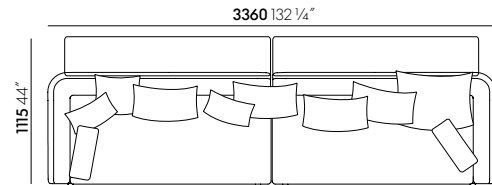
Suita Sofa 2-Seater offen rechts, Suita Sofa 2-Seater offen links



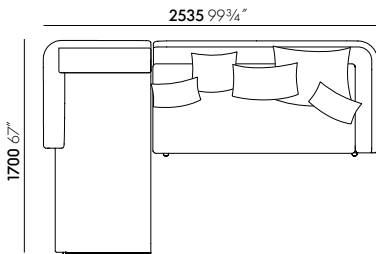
Suita Sofa 2-Seater offen rechts, Suita Sofa 3-Seater offen links



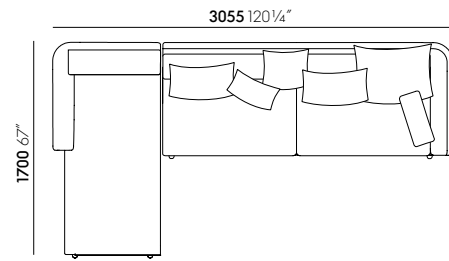
Suita Sofa 3-Seater offen rechts, Suita Sofa 3-Seater offen links



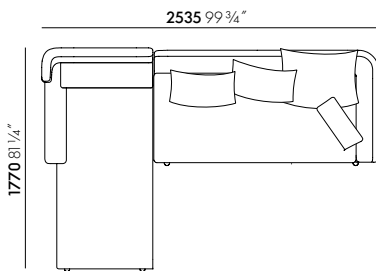
Suita Sofa 2-Seater offen rechts, Suita Sofa 2-Seater offen links, mit Tablar



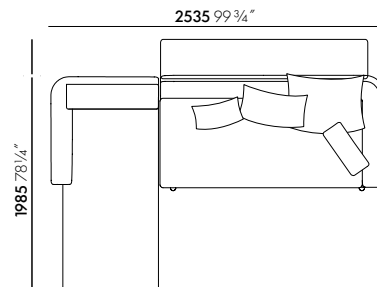
Suita Chaise Longue klein, Suita Sofa 2-Seater offen



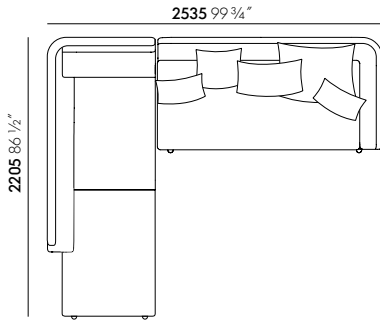
Suita Chaise Longue klein, Suita Sofa 3-Seater offen



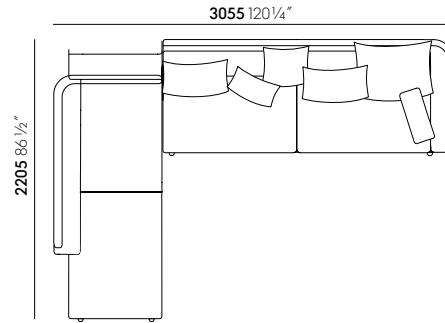
Suita Chaise Longue klein mit Kopfteil, Suita Sofa 2-Seater offen



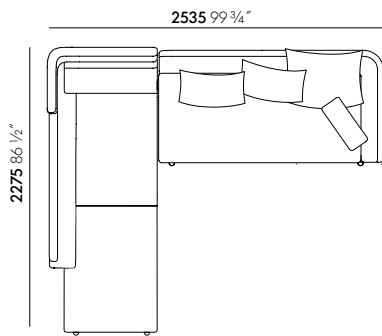
Suita Chaise Longue klein, Suita Sofa 2-Seater offen mit Tablar



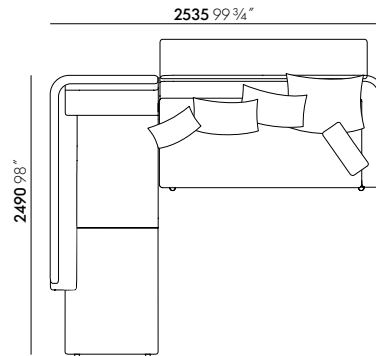
Suita Chaise Longue gross, Suita Sofa 2-Seater offen



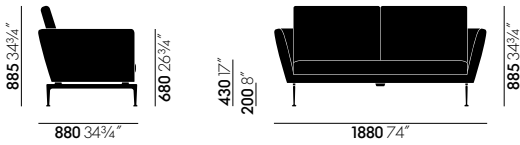
Suita Chaise Longue gross, Suita Sofa 3-Seater offen



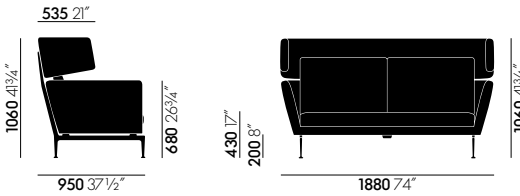
Suita Chaise Longue gross mit Kopfteil, Suita Sofa 2-Seater offen



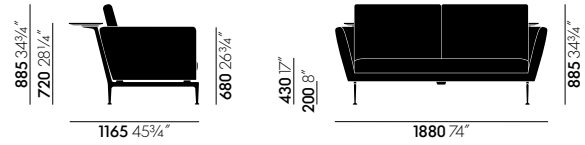
Suita Chaise Longue gross, Suita Sofa 2-Seater offen mit Tablar



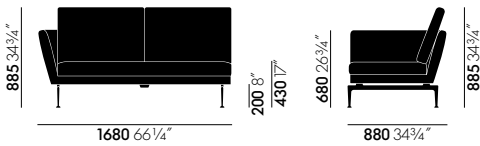
Suita Sofa 2-Seater



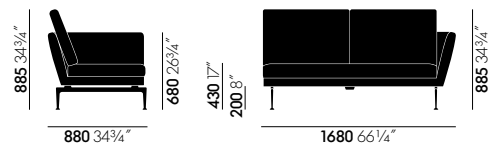
Suita Sofa 2-Seater mit Kopfteil



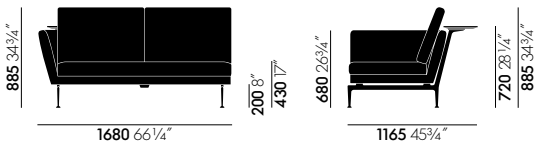
Suita Sofa 2-Seater mit Tablar



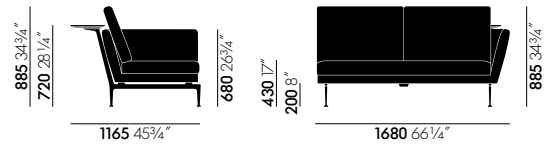
Suita Sofa 2-Seater, offen, Armlehne links



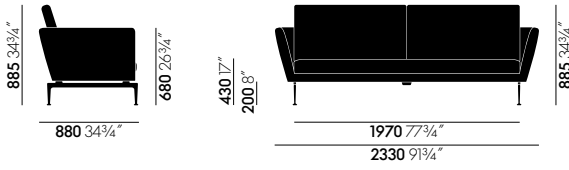
Suita Sofa 2-Seater, offen, Armlehne rechts



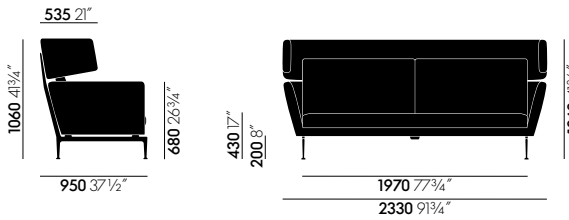
Suita Sofa 2-Seater, offen, Armlehne links, mit Tablar



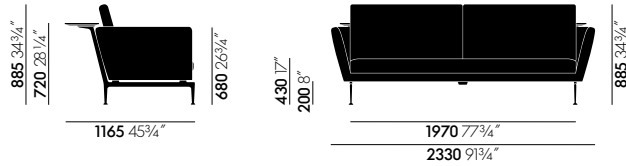
Suita Sofa 2-Seater, offen, Armlehne rechts, mit Tablar



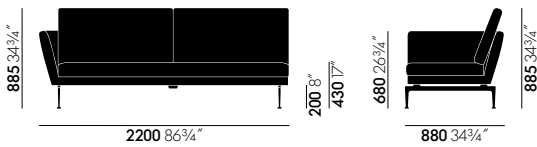
Suita Sofa 3-Seater



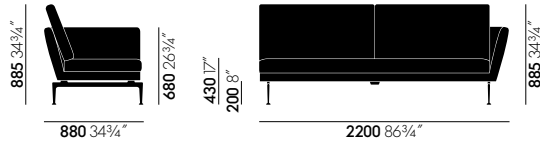
Suita Sofa 3-Seater mit Kopfteil



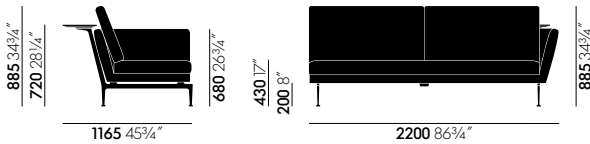
Suita Sofa 3-Seater mit Tablar



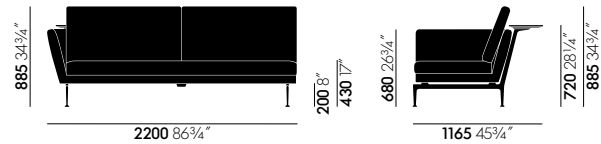
Suita Sofa 3-Seater, offen, Armlehne links



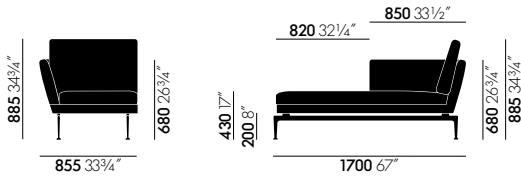
Suita Sofa 3-Seater, offen, Armlehne rechts



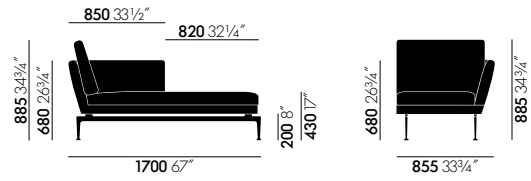
Suita Sofa 3-Seater, offen, Armlehne rechts, mit Tablar



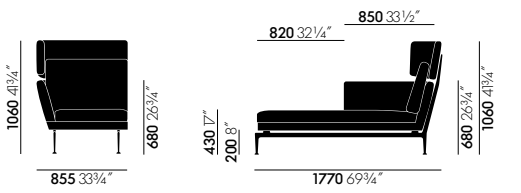
Suita Sofa 3-Seater, offen, Armlehne links, mit Tablar



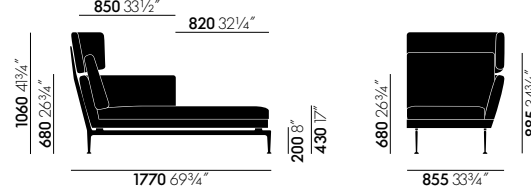
Suita Chaise Longue klein, links



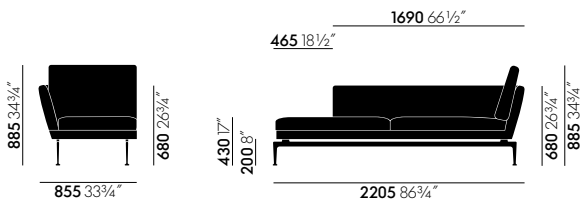
Suita Chaise Longue klein, rechts



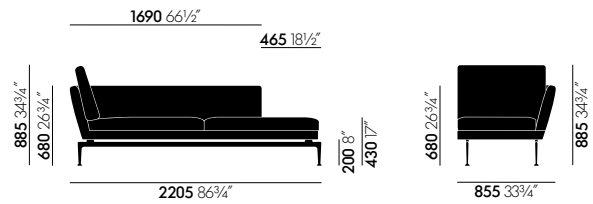
Suita Chaise Longue klein, links, mit Kopfteil



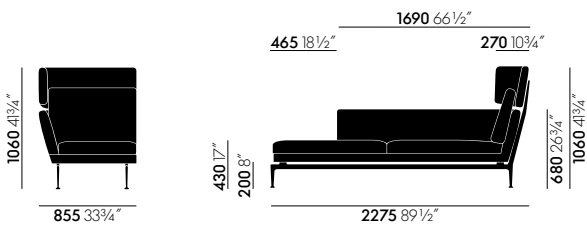
Suita Chaise Longue klein, rechts, mit Kopfteil



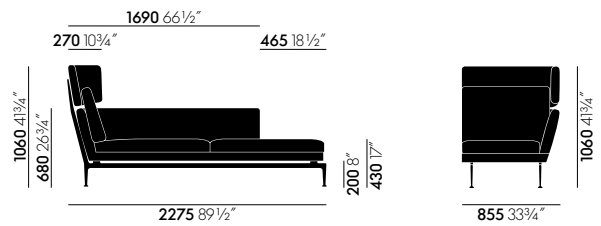
Suita Chaise Longue gross, links



Suita Chaise Longue gross, rechts



Suita Chaise Longue gross, links, mit Kopfteil



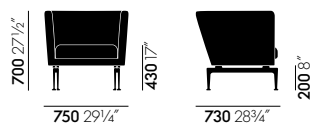
Suita Chaise Longue gross, rechts, mit Kopfteil



Suita Daybed



Suita Ottoman



Club Armchair

