

Mariposa Sofa

Edward Barber & Jay Osgerby, 2014



Mariposa Sofa, Stoff Iroko

Die verschiedenen grossen Sofas der Mariposa-Familie strahlen auf moderne Weise einladende Gemütlichkeit aus. Ihren ausserordentlichen Komfort verdanken sie einer rundum angenehm weichen Polsterung und einem raffinierten Verstellmechanismus zur Anpassung der individuellen Sitz- oder Liegeposition. Diese Funktion tragen die Mariposa Sofas aber nicht offen zur Schau: Die schlanken Lehnen lassen sich stufen- und geräuschlos um ca. 30° bewegen, von einer aufrechten in eine nach aussen abgewinkelte Position

und zurück. Der Widerstand ist so eingestellt, dass sie sich bei normalem Anlehnen nicht verstellen, aber bei absichtlich höherem Druck in die gewünschte Neigung bringen lassen. Diese Flexibilität erlaubt es jedem Nutzer, die für ihn bequemste Position zu finden.

Materialien

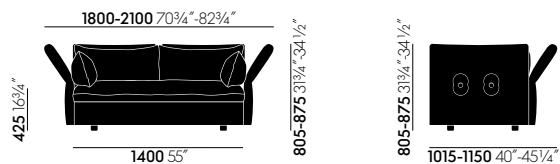
- **Rahmen/Tragstruktur:** gegurteter Metallrahmen mit Polyurethan-Schaum.
- **Sitzkissen:** Aufbau aus PU- und Visco-Schäumen mit Kammerkissenauflage. Kammerkissenauflage mit Füllung aus Federn und PU-Stäbchen.
- **Rücken- & Armlehnenkissen:** Kammerkissen mit entkielten Federn und PU-Stäbchen.
- **Bezüge:** abnehmbar.
- **Sitzhöhe:** 425 mm (eingesessen 280 mm, ermittelt nach EN 1335-1:2000).
- **Gleiter:** Kunststoff-Gleiter, nivellierbar.
- **Hinweis:** Um ihre Fülle und Form zu erhalten, sollten Kissen regelmässig aufgeschüttelt und aufgeklopft werden.
- **Einsatzbereich:** nur für den Einsatz im privaten Bereich empfohlen.



Edward Barber & Jay Osgerby

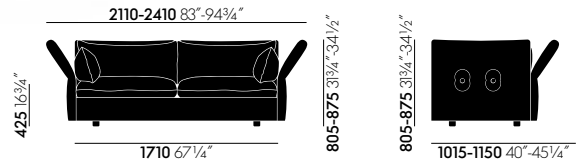
Edward Barber und Jay Osgerby haben gemeinsam am Royal College of Art in London Architektur studiert. Seit jener Zeit arbeiten sie zusammen an der Schnittstelle zwischen Industriedesign, Möbeldesign und Architektur.

1	Mariposa	6	Funktionssofa	17	Wissenswertes
2-5	Kollektion im Überblick	7	Polsteraufbau		zu den Bezugsmaterialien
		8-16	Bezugsmaterialien	18	Pflegehinweise



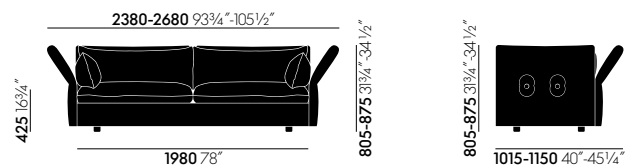
Mariposa 2-Seater

Das Mariposa 2-Seater Sofa eignet sich ideal für urbane Wohnungen mit beschränkten Platzverhältnissen, wo es vollen Komfort bietet. Weil der Zweisitzer mit einem durchgehenden Sitzkissen ausgestattet ist, wirkt er trotz der kompakten Masse elegant und grosszügig.



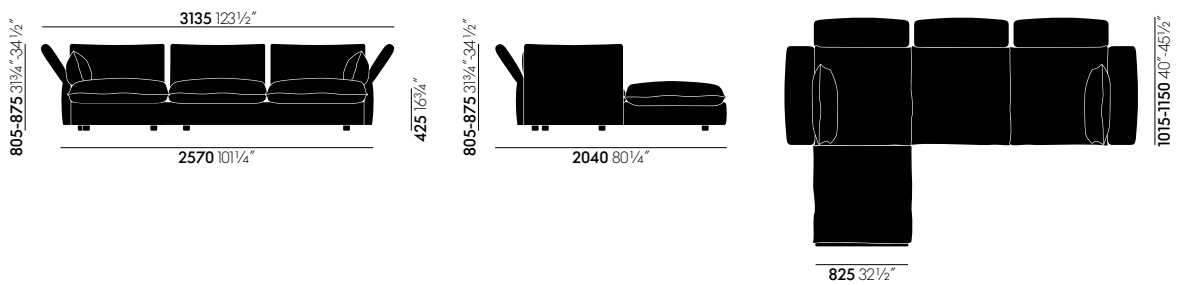
Mariposa 2 1/2-Seater

Das Mariposa 2 1/2-Seater Sofa ist die Zwischengröße, die – trotz ihres Namens auch drei Personen – viel Sitzfläche und Komfort auf wenig Raum bietet. Der Zweieinhalb-Sitzer ist mit zwei weichen Sitzkissen ausgestattet.



Mariposa 3-Seater

Dieser grosszügige 3-Seater bietet viel Platz und weichen Komfort für die ganze Familie.



Mariposa Corner

Das komfortable Ecksofa Mariposa Corner bietet noch mehr Platz und für viele räumliche Gegebenheiten die passende Konfiguration.



Mariposa Ottoman

Zu den verschiedenen Sofa-Varianten gesellen sich zwei Ottomane, die zu den weichen Formen der Sofas passen. Sie weisen eine markante Abschlussnaht auf Höhe der Kissennähte der Sofas auf und zeigen damit ihre Zugehörigkeit zur Mariposa-Familie.



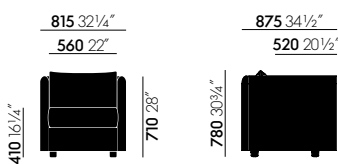
Mariposa Club Armchair, Stoff Credo

Der Mariposa Club Armchair eignet sich hervorragend zum Einsatz in Lounge- und Hospitality-Bereichen. Im Gegensatz zu den Sofas der Mariposa Familie verfügt er nicht über verstellbare Arm- und Rückenlehnen. Dennoch lehnt sich der in seinen Dimensionen vergleichsweise reduzierte Sessel formal an die Gestaltung der

grösseren Mariposa-Konfigurationen an, ist angenehm weich gepolstert und bietet einen hohen Komfort. Die Bezüge sind in einer grossen Auswahl robuster Stoffe und in vielen Farben erhältlich.

Materialien

- **Rahmen/Tragstruktur:** gegurteter Metallrahmen mit Polyurethan-Schaum.
- **Sitzkissen:** Aufbau aus Polyurethan-Schäumen.
- **Rückenkissen:** Füllung aus Schaumstoff-Würfeln und Faserkugeln, Rückenkissen durch einen Reissverschluss an der Rückenlehne befestigt.
- **Sitzhöhe:** 410 mm (eingesessen 309 mm, ermittelt nach EN 1335-1:2000).
- **Bezüge:** abnehmbar.
- **Gleiter:** Kunststoffgleiter, nivellierbar.



Mariposa Club Armchair

Seine Funktion trägt das Mariposa Sofa nicht offen zur Schau: Die schlanken Seiten- und Rückenlehnen lassen sich getrennt voneinander stufen- und geräuschlos um etwa 30° bewegen, von einer aufrechten in eine nach aussen abgewinkelte Position und zurück. Der Widerstand ist so eingestellt, dass sich die Lehnen bei normalem Anlehnen nicht verstellen, aber bei absichtlich höherem Druck in die gewünschte Neigung bewegen lassen. Diese Flexibilität erlaubt es jedem Nutzer, die für ihn bequemste Position zu finden.

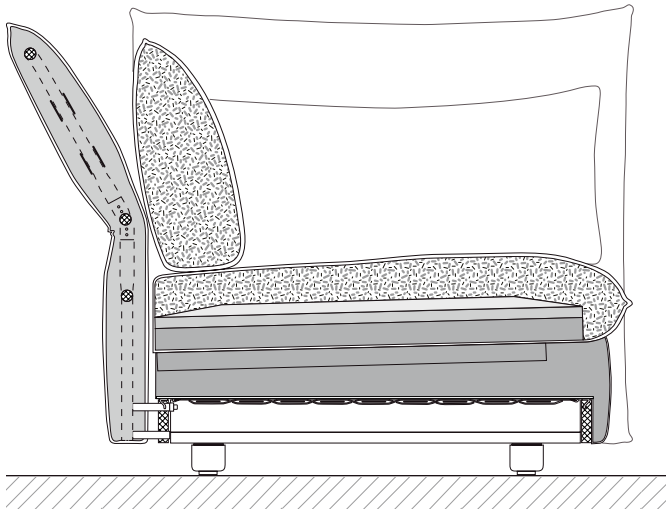
Dank der grossen Sitztiefe können sich zwei Personen längs bequem gegenüber sitzen – zum Beispiel zum Gespräch oder zum gemeinsamen Lesen. So lädt das Mariposa Sofa dazu ein, die Füsse hochzunehmen und es sich gemütlich zu machen.



Funktion Arm- und Rückenlehnen



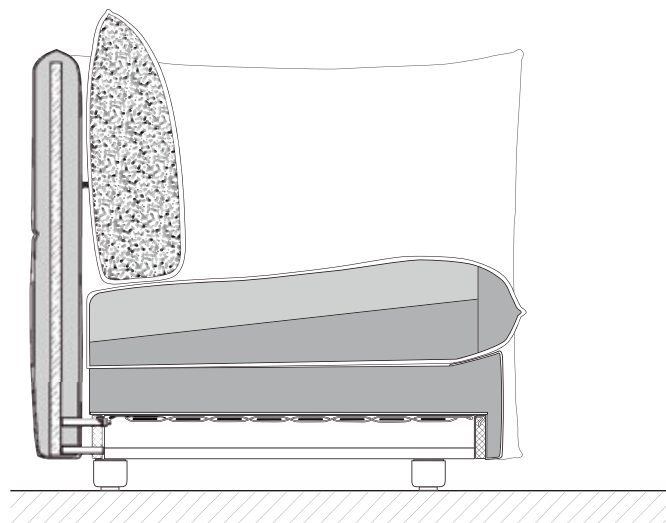
Schnitt durch den Polsteraufbau

**Mariposa Sofa**

Die Polster auf dem gegurteten Rahmen bestehen aus zwei unterschiedlich festen Schaumstoffen. Darauf liegen lose die Sitzkissen mit ihrem Schaumstoffkern aus Visco- und Polyurethanschaum, der von einem Kammerkissen mit einer Füllung aus Federn und Polyurethan-Stäbchen umgeben ist. Diese Polster-technik sorgt für angenehmes Einsinken und den weichen Sitz und Liegekomfort.

Die einzeln verstellbaren Seiten- und Rückenlehnen bestehen aus einem gegurteten Gelenkrahmen, der mit Polyurethanschaum und Polyesterwattebezug umhüllt ist.

Die Rücken- und Armlehnenkissen sind Kammerkissen, gefüllt mit entkielten Federn und Polyurethan-Stäbchen und liegen lose auf dem Sofa.

**Mariposa Club Armchair**

Der Sitz besteht aus einem Metallrahmen mit gegurteter Unterfederung und einem Polsteraufbau aus Polyurethanschaum. Darauf liegt lose das eigentliche Sitzkissen aus Polyurethanschaum in verschiedenen Stauchhärten. Dieser aufwendige Aufbau sorgt für höchsten Komfort.

Die weich gepolsterten Rücken- und Seitenpaneele haben einen Holzkern, der bei allem weichen Komfort für die notwendige Stabilität sorgt.

Das voluminöse Rückenkissen ist jeweils per Reißverschluss an den Rückenpaneelen fixiert. Als Kammerkissen ausgeführt, besteht seine Füllung aus Polyurethanschaum-Würfeln und Polyesterfaserkugeln.

Der Mariposa Club Armchair steht auf nivellierbaren Kunststoff-Füssen mit Antirutsch-Gleitern.

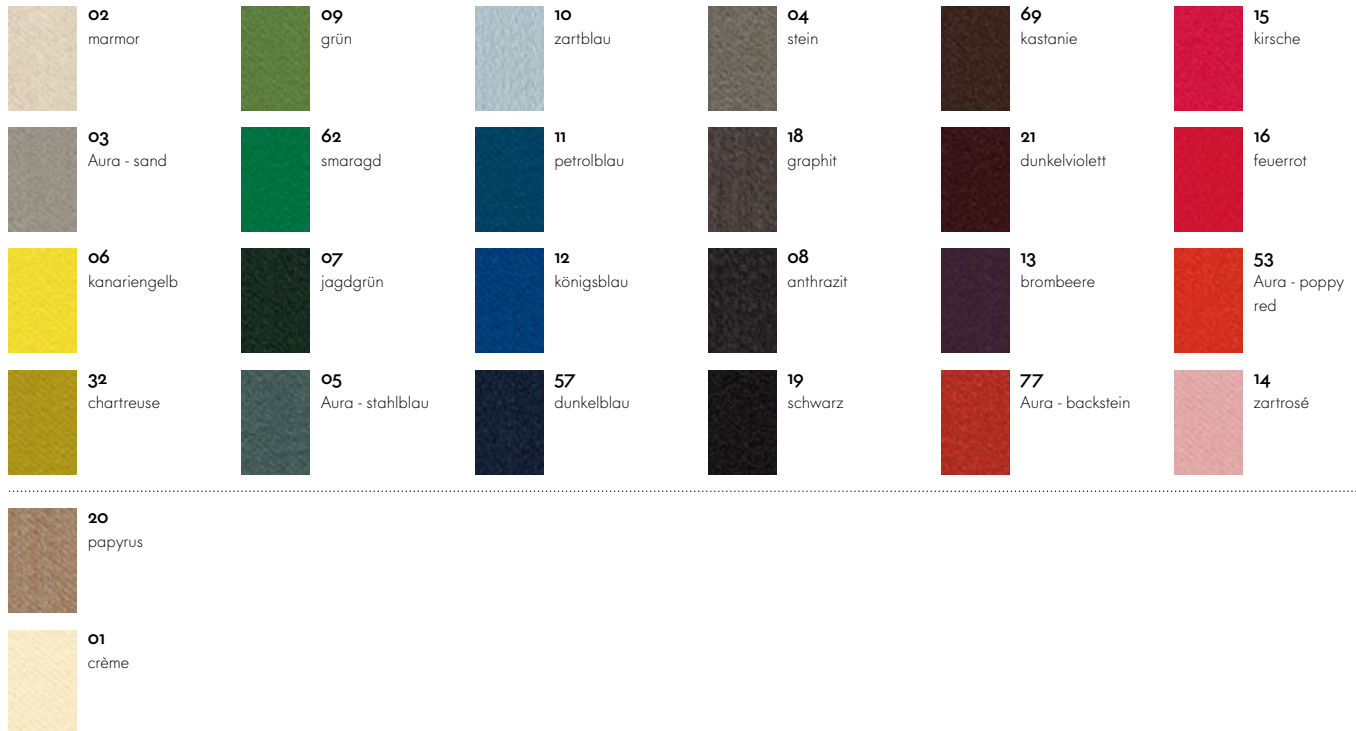
Aura Home, F100



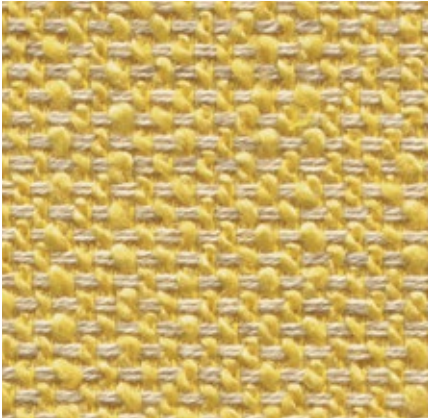
Das Wollgewebe Aura ist ein klassisches, elegantes Satin-Gewebe in Atlasbindung mit einer feinen, weichen Oberfläche. Eine klare Optik mit feinem Glanz ist charakteristisch für diesen haptisch ausserordentlich angenehmen Stoff. Die Uni- und Mischfarben enthalten dynamische, hochgesättigte Töne, die nur dank der guten Färbbarkeit von Wolle möglich sind.

Aura ist in 26 Farben erhältlich.

Material	3% Polyamid, 97% Schurwolle
Gewicht	390 g/m ²
Breite	144 cm +/- 2 cm
Scheuerfestigkeit	20.000 Martindale
Lichtechtheit	Typ 5
Pilling	Note 3-4
Reibechtheit	Note 3-4 trocken und nass



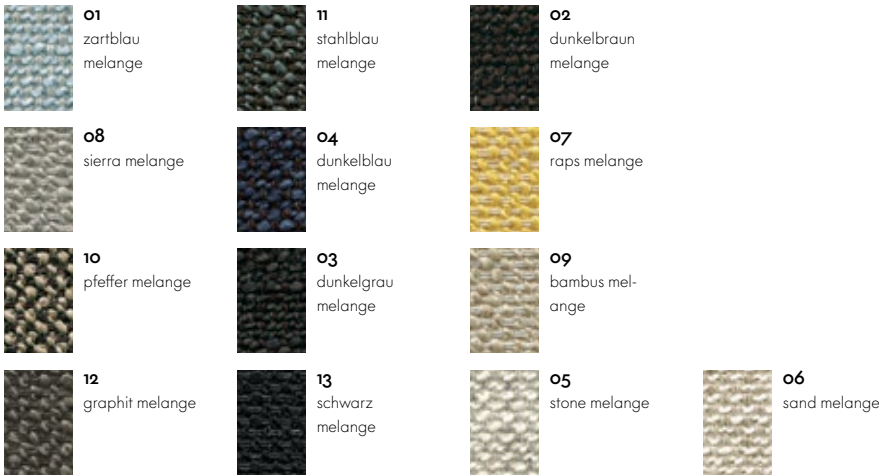
Corsaro Home, F8o



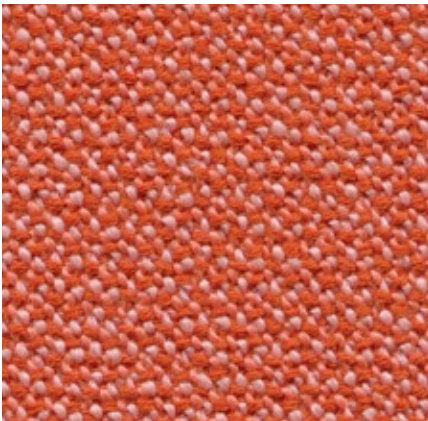
Corsaro ist eine raffinierte Kombination aus unterschiedlichen groben und feinen Garnen, die dem Stoff Natürlichkeit und ein südländisches Flair verleihen. Die Duo- und Triotöne in Verbindung mit verschiedenen Effektgarnen verleihen insbesondere grossen Flächen eine lebendige Optik.

Corsaro ist in 13 Farben erhältlich.

Material	5% Polyamid, 10% Baumwolle, 46% Polyacryl, 5% Leinen, 20% Wolle, 14% Polyester
Gewicht	450 g/m ²
Breite	140 cm +/- 2 cm
Scheuerfestigkeit	35.000 Martindale
Lichtechtheit	Typ 5
Pilling	Note 3-4
Reibechtheit	Note 3-4 trocken und nass



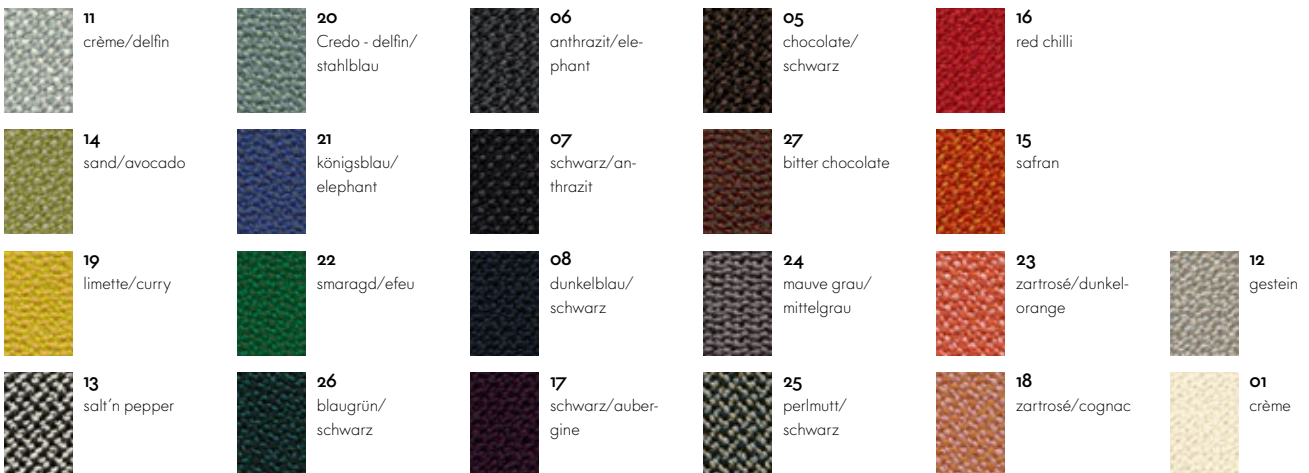
Credo Home/Office, F12o



Credo ist ein langlebiger Wollstoff aus hochwertigem Kammgarn mit angenehmer Haptik. Die Duo- und Triotöne erzeugen eine lebendige Wirkung mit einer charakteristischen Struktur. Credo wirkt wärmeausgleichend und sorgt für ein angenehmes Sitzklima. Der Stoff kann auch in Büroumgebungen verwendet werden.

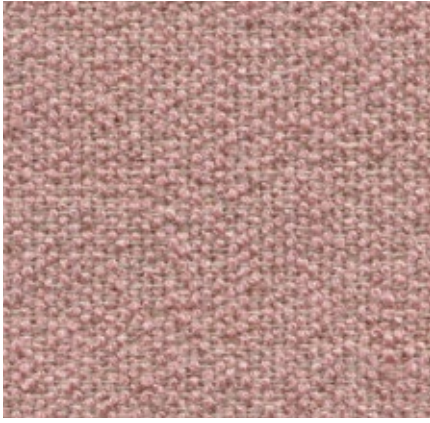
Credo ist in 22 Farben erhältlich.

Material	5% Polyamid, 95% Schurwolle
Gewicht	640 g/m ²
Breite	145 cm +/- 2 cm
Scheuerfestigkeit	100.000 Martindale
Lichtechtheit	Typ 6
Pilling	Note 4-5
Reibechtheit	Note 4-5 trocken und nass



Dumet Home, F8o

vitra.



Dumet ist ein Baumwoll-Mischgewebe in Leinwandbindung mit einem lebendigen Erscheinungsbild. Die natürlichen Melange-Töne sorgen für eine elegante Optik mit italienischem Flair. Dumet weist eine weiche und angenehm kühle Haptik auf.

Dumet ist in 20 Farben erhältlich.

Material	9% Polyamid, 46% Baumwolle, 8% Leinen, 22% Wolle, 15% Viscose
Gewicht	485 g/m ²
Breite	147 cm +/- 2 cm
Scheuerfestigkeit	40.000 Martindale
Lichtechtheit	Typ 5
Pilling	Note 3-4
Reibechtheit	Note 3-4 trocken und nass



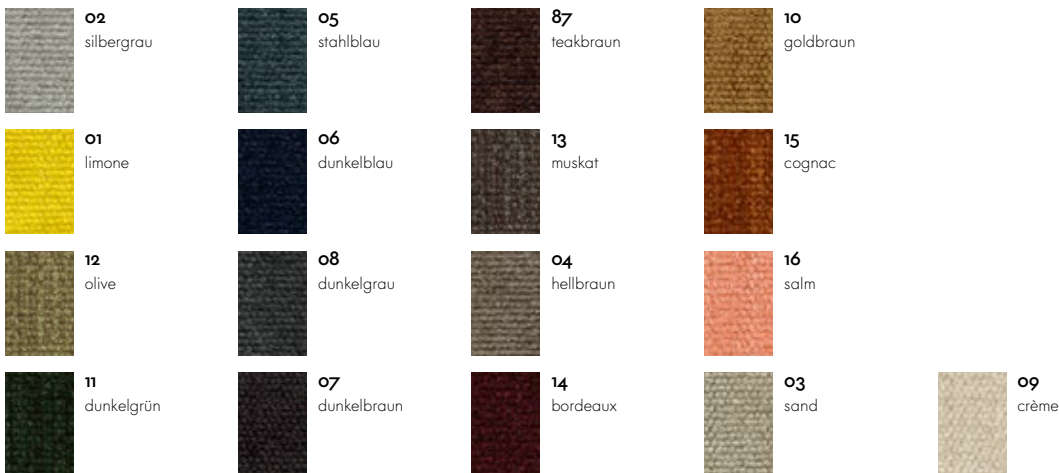
Iroko 2 Home, F8o



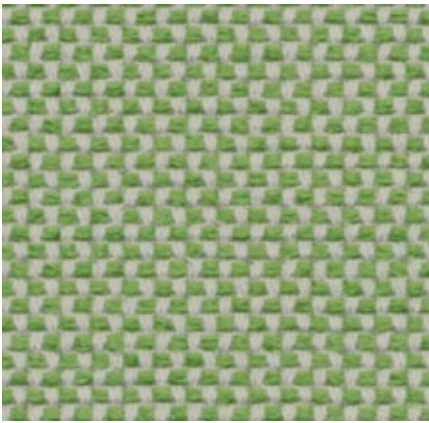
Iroko 2 ist ein weiches Flachgewebe mit Chenillegarn. Dieses verleiht dem Textil mit seinem Flor eine lebendige Optik und eine samtartige, wohnliche Haptik. Baumwolle sorgt für die kühlenden Eigenschaften des Stoffes.

Iroko 2 ist in 17 Farben erhältlich.

Material	32% Baumwolle, 48% Polyacryl, 20% Polyester
Gewicht	700 g/m ²
Breite	152 cm +/- 3 cm
Scheuerfestigkeit	40.000 Martindale
Lichtechtheit	Typ 5
Pilling	Note 3-4
Reibechtheit	Note 3-4 trocken und nass



Laser RE Home/Office, F40



Der umweltfreundliche Stoff Laser RE wird aus recyceltem Polyester hergestellt. Er zeigt eine markante Weboptik, die insbesondere durch die kontrastreichen Duo-Töne in der Farbpalette von 25 Farben zur Geltung gebracht werden. Laser RE ist unkompliziert, scheuerfest, pflegeleicht und unempfindlich und kann darum auch in Büroumgebungen eingesetzt werden.

Laser RE ist in 25 Farben erhältlich.

Material	100% recyceltes Polyester
Gewicht	520 g/m ²
Breite	144 cm +/- 2 cm
Scheuerfestigkeit	100.000 Martindale
Lichtechtheit	Typ 6
Pilling	Note 4-5
Reibechtheit	Note 4-5 trocken und nass



Linho Home, F8o

vitra.



Der hochwertige Leinenstoff Linho wird von der Pflanze bis zum fertigen Stoff in Belgien hergestellt. Er weist eine leicht unregelmäßige Optik auf, wie sie für Leinengarn typisch ist. Seine trocken-kühle Haptik und die erdigen Naturfarbtöne verströmen ein mediterranes Flair und mit seinem grossen Leinenanteil neigt Linho zu edlem Knittern. Das verleiht vor allem weich gepolsterten Möbeln einen natürlichen Ausdruck.

Material	9% Polyamid, 91% Leinen
Gewicht	450 g/m ²
Breite	137 cm +/- 2 cm
Scheuerfestigkeit	18.000 Martindale
Lichtechtheit	Typ 5
Pilling	Note 3
Reibechtheit	Note 3 trocken und nass

Linho ist in 10 Farben erhältlich.



Mello Home, F4o



Mello ist ein eleganter Baumwollstoff mit angenehm weicher und kühler Haptik. Seine robuste Körperbindung erzeugt dank einem dickeren Melange-Garn aus recycelter Baumwolle eine lebendige Optik, ohne unruhig zu wirken. Die zurückhaltende Farbpalette von Mello bewegt sich zwischen Pastelltönen, erdigen Naturtönen und dunkleren Farben.

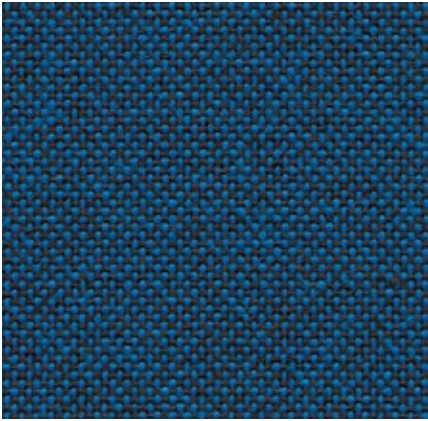
Material	80% Baumwolle, 20% Polyester
Gewicht	530 g/m ²
Breite	142 cm +/- 2 cm
Scheuerfestigkeit	30.000 Martindale
Lichtechtheit	Typ 5
Pilling	Note 4
Reibechtheit	Note 3-4 trocken und nass

Mello ist in 9 Farben erhältlich.



Plano Home/Office, F30

Ausschliesslich für Mariposa Club Armchair!



Plano ist ein robustes, ebenmässiges Flachgewebe in Leinwandbindung. Die grosse Farbpalette an Duo-Tönen mit neuen, zarten Washed-Out-Farben enthält viele relativ neutrale Töne und ist in vielen Farben auf die Hopsak-Palette abgestimmt. Plano eignet sich aufgrund seiner Langlebigkeit auch ideal für Office-Einrichtungen.

Plano ist in 39 Farben erhältlich.

Material	100% Polyester
Gewicht	265 g/m ²
Breite	142 cm +/- 2 cm
Scheuerfestigkeit	80.000
Lichtechtheit	Martindale Typ 6
Pilling	Note 4-5
Reibechtheit	Note 4-5 trocken und nass

	05 cremeweiss/ sierragrau		34 wiesengrün/ forest		12 lichtgrau/eisblau		81 blau/coconut		19 sierragrau		73 nero/coconut
	18 hellgrau/ sierragrau		61 classic green/ cognac		17 forest/sierragrau		86 dunkelblau/ braun		74 sierragrau/nero		66 nero
	39 gelb/pastellgrün		41 classic green/ forest		40 coconut/forest		13 nero/eisblau		69 dunkelgrau		54 braun
	68 avocado		52 mint/forest		43 petrol/nero		87 nero/cremeweiss		62 dunkelgrau/nero		75 kastanie/nero

	67 cognac		72 poppy red		84 poppy red/ champagner		
	11 kastanie/cognac		07 orange		15 pink/sierragrau		99 cognac/ pergament
	98 dunkelrot/nero		96 rot/cognac		16 dunkelrot/ eisblau		20 tobacco/ cremeweiss
	97 rot/coconut		63 rot/poppy red		80 coffee		03 pergament/ cremeweiss

Nubia Home, F100

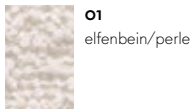
vitra.



Nubia ist ein Mischgewebe mit einer ausserordentlich lebendigen, natürlichen Optik. Seine feine Unterkonstruktion wird durch ein voluminöses Bouclé-Garn aufgebrochen, das dem Stoff Tiefe und eine wohnliche Haptik verleiht. Die Garne in natürlichen Tönen ergeben je nach Kombination kontrastreiche oder ruhige Farbspiele mit einem südländischen Flair.

Nubia ist in 11 Farben erhältlich.

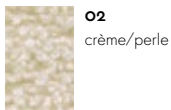
Material	2% Polyamid, 30% Schurwolle, 25% Polyacryl, 43% Polyester
Gewicht	570 g/m ²
Breite	140 cm
Scheuerfestigkeit	35.000 Martindale
Lichtechtheit	Typ 5
Pilling	Note 4
Reibechtheit	Note 3-4 trocken und nass



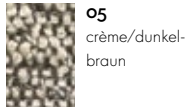
01
elfenbein/perle



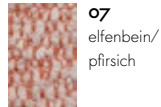
06
crème/sier-
ragrau



02
crème/perle



05
crème/dunkel-
braun



07
elfenbein/
pfirsich



03
crème/sand



08
elfenbein/dun-
kelblau



10
salt'n pepper



04
bambus/terra



09
elfenbein/forest



11
anthrazit/
schwarz

Olimpo Home, F60



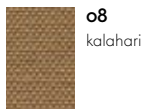
Olimpo ist ein Leinenstoff mit der dafür typischen Struktur, die ein sehr feines und natürliches Gesamtbild erzeugt. Der fühlbar hohe Leinenanteil von Olimpo sorgt für ein angenehm kühles Sitzempfinden. Der Stoff ist dank der Materialkombination aus Leinen und Viskose strapazierfähig, scheuerfest und erhält einen feinen Glanz.

Olimpo ist in 10 Farben erhältlich.

Material	70% Leinen, 30% Viskose
Gewicht	520 g/m ²
Breite	146 cm +/- 3 cm
Scheuerfestigkeit	30.000 Martindale
Lichtechtheit	Typ 5
Pilling	Note 3-4
Reibechtheit	Note 3-4 trocken und nass



10
sierragrau



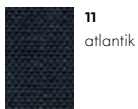
08
kalahari



06
graphitgrau



05
taupegrau



11
atlantik



04
sandstein



07
pergament



09
mokka

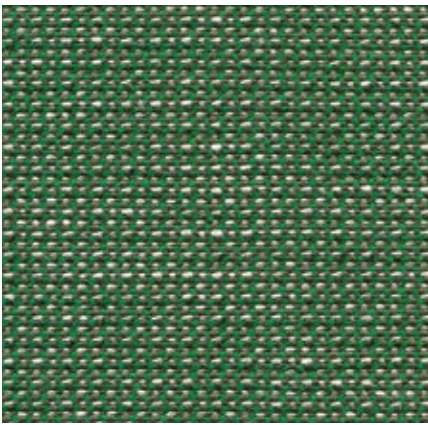


03
bambus



02
perle

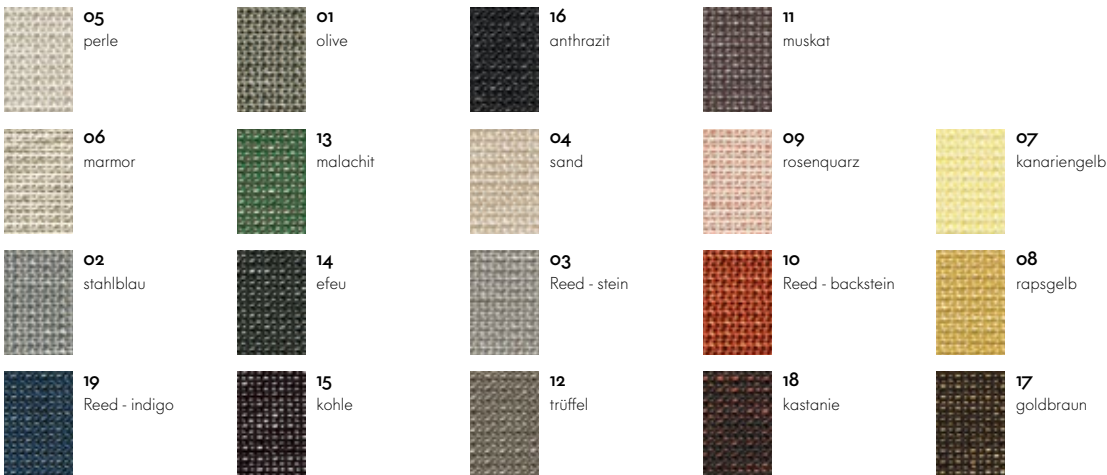
Reed Home, F100



Der feingemusterte und elegante Stoff Reed ist eine Mischung aus Leinen, Wolle und Baumwolle. Die Struktur des von Hella Jongerius entworfenen Gewebes wirkt wie von Hand hergestellt, das unregelmässige, lebendige Leinengarn verleiht dem Stoff einen natürlichen Ausdruck. Reed ist kühl und weich im Griff und lässt sich hervorragend mit anderen Stoffen und Materialien kombinieren.

Reed ist in 19 Farben erhältlich.

Material	7% Polyamid, 48% Baumwolle, 25% Schurwolle, 20% Leinen
Gewicht	400 g/m ²
Breite	142 cm +/- 2 cm
Scheuerfestigkeit	50.000 Martindale
Lichtechtheit	Typ 5
Pilling	Note 3-4
Reibechtheit	Note 3-4 trocken und nass



Savana Home, F80



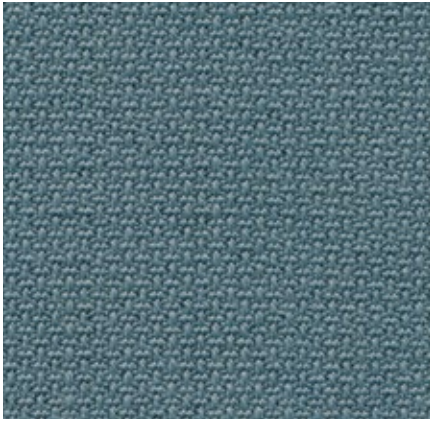
Die unterschiedlich dicken Garne des Mischgewebes Savana erzeugen eine unregelmässige Weboptik mit einem lebendigen und edlen Erscheinungsbild. Eine Farbpalette an natürlichen und gedeckten Erdtönen sowie der trockene, angenehme Griff unterstreichen den italienischen Charakter des Stoffs.

Savana ist in 8 Farben erhältlich.

Material	8% Polyamid, 19% Baumwolle, 50% Polyacryl, 23% Leinen
Gewicht	820 g/m ²
Breite	140 cm
Scheuerfestigkeit	30.000 Martindale
Lichtechtheit	Typ 5
Pilling	Note 3-4
Reibechtheit	Note 3-4 trocken und nass



Volo Home/Office, F60



Volo ist ein strukturierter Wollstoff, dessen raffinierte Bindung ihm eine elegante Optik verleiht. Der ausdrucksstarke Stoff mit angenehmer Haptik bringt seine starken Unifarben hervorragend zur Geltung. Trotz seines wohnlichen Ausdrucks eignet sich Volo für den Einsatz im Objektbereich.

Volo ist in 17 Farben erhältlich.

Material	15% Polyamid, 85% Schurwolle
Gewicht	435 g/m ²
Breite	145 cm +/- 3 cm
Scheuerfestigkeit	100.000 Martindale
Lichteinheit	Typ 6
Pilling	Note 4-5
Reibechtheit	Note 4-5 trocken und nass



Bezüge beeinflussen das Aussehen und die Eigenschaften eines Polstermöbels entscheidend. Neben den verwendeten Materialien, der Webart und der Ästhetik des Bezugsstoffs spielen hier auch technische Stoffeigenschaften wie Scheuerfestigkeit, Lichtechtheit oder Fleckenunempfindlichkeit eine grosse Rolle.

Die Gebrauchseigenschaften werden vor allem durch das verwendete Material bestimmt. In der Regel sind synthetische Fasern den Naturfasern in ihren technischen Eigenschaften überlegen. Aus diesem Grund werden Mischungen von verschiedenen Materialien verwendet, um die Vorzüge der einzelnen Fasern zu kombinieren.

Nachfolgend finden Sie die wichtigsten Eigenschaften der von Vitra für Bezugsstoffe verwendeten Materialien:

Baumwolle (CO)

Hautfreundliche Naturfaser von pflanzlicher Herkunft, angenehm in der Haptik, nimmt Feuchtigkeit gut auf. Farb- und Lichtechtheit oft geringer als bei Kunstfasern, Neigung zu Pilling bei Flachgeweben.

Leinen (LI)

Matt seidig glänzende Naturfaser von pflanzlicher Herkunft, angenehm kühler Griff, schmutzabweisend, kein Pilling. Eingeschränkte Farb-, Licht- und Reibechtheit, knitteranfällig.

Wolle (WO)

Elastische Naturfaser von tierischer Herkunft, natürliche Selbstreinigungsfunktion – aufgenommener Geruch wird wieder an die Luft abgegeben, Wolle riecht nach kurzem Lüften wieder neutral und frisch. Gute Licht- und Reibechtheit, hohe Wasseraufnahmefähigkeit, nicht knitteranfällig, schwer entflammbar. Neigt zu Pilling und Verfilzung.

Polyester (PE), Polyacryl (PA),

Viskose (VI)

Synthetische, sehr gleichmässige und lichtbeständige Fasern. Die sehr geringe Wasseraufnahmefähigkeit wird durch Misch- und Webtechniken kompensiert.

Die Farbe und Art eines Bezugsmaterials, seine Eigenschaften (dehnbar oder fest) sowie die Art des Bezuges (abziehbar oder nicht) beeinflussen das Gesamtbild. So kann ein Sofa je nach Bezugsmaterial unterschiedlich aussehen. Generell lässt sich sagen, dass dehnbare Bezüge faltenärmer ausfallen, da sie sich dreidimensionalen Formen besser anpassen. Schwerere Bezugsmaterialien wie Laser oder Credo fallen weniger wellig aus, dünnere Materialien weisen ein feineres Faltenbild auf.

WISSENSWERTES ZUR POLSTERUNG

Vitra produziert seit über 50 Jahren Polstermöbel. Hochwertige Materialien, erfahrenes Polsterhandwerk und der hohe Qualitätsanspruch von Vitra garantieren Ihnen ein langlebiges Produkt. Unsere Polstermöbel werden regelmässig im firmeneigenen Test-Center vielfältigen Tests unterzogen, deren Ansprüche weit über den üblichen Normen liegen.

Polsterpflege:

Setzen Sie Ihr Sofa nach Möglichkeit nicht direkter Sonnenbestrahlung aus. Dies kann mit der Zeit zu einem Ausbleichen des Bezugsmaterials führen.

Um die Fülle und Form Ihres Sofas von Beginn an zu erhalten, sollten die Kissen regelmässig aufgeschüttelt und aufgeklopft werden.

Bei allen Polsterarten lassen sich Faltenbildung oder das Einsitzen von Falten vermeiden, wenn die Bezüge nach Gebrauch glatt gestrichen werden.

**Pflegehinweise:**

Alle Bezüge von Mariposa sind abnehmbar. Stoffbezüge können in die Reinigung gegeben werden. Bitte merken Sie dabei immer die Materialzusammensetzung Ihres Bezugsmaterials an.

Sollten im Laufe des Gebrauchs Einzelteile oder Bezüge ausgetauscht werden müssen, kontaktieren Sie bitte Ihren Vitra-Fachhändler.

